

**MIRAFLORES
TIENE UN NUEVO
CENTRO**

CENTRAL[®]

Apartments – La Mar



MI



RA



FLO

RES

DEPAS EN MIRAFLORES PARA LOS QUE QUEREMOS VIVIR FELICES



On

Paz Inmobiliaria presenta **Central**, su nuevo proyecto en Miraflores. Ubicado en La Mar, zona gastronómica e inmobiliaria, es ideal para los que buscan vivir cerca de todo y tienen una vida social activa.

Central tiene todo lo que buscas en un solo lugar, flats y dúplex con espacios versátiles que se adaptan a tus necesidades, gran variedad de espacios comunes para que tengas un día a día más cómodo y puedas compartir con amigos y familia.

Miraflores tiene un nuevo centro, ven y conoce Central Apartments.

MIRAFLORES TIENE UN NUEVO CENTRO



La Mar: Zona gastronómica y comercial exclusiva

Encuentra una variada oferta gastronómica a solo unos pasos de distancia. Podrás encontrar desde los restaurantes más tradicionales hasta la oferta más refinada, hay mucho por conocer y para todos los gustos.

Además, contamos con dos locales comerciales en el primer piso; así como acceso fácil a una oferta comercial y de entretenimiento exclusiva y variada.

EL LUGAR PERFECTO PARA PERSONAS QUE DISFRUTAN LA VIDA



Imagínate caminar solo un poco y llegar a algunos de los mejores restaurantes de Lima, o caminar otro poco y ya estar en el malecón. La vida se disfruta de otra manera si todo aquello que te gusta está así de cerca; estarás en el centro de todo.



PARA LOS QUE NOS GUSTA RECIBIR BIEN A LOS AMIGOS

Lobby



EL CENTRO DE TU VIDA

**PARRILLAS, PISCINA,
GIMNASIO, COWORKING**



**LOCALES COMERCIALES
EN EL PRIMER PISO**

Zona de parrillas

ÁREAS COMUNES + PARA COMPARTIR



Gran variedad de áreas sociales para disfrutar tu día a día.

Piscina & deck

Coworking



Estacionamiento de bicicletas



**PARA LOS QUE NOS
GUSTA ESTAR JUNTOS**



**PARA LOS QUE NOS
GUSTA ESTAR ACTIVOS**

Bar



Gimnasio



Sala comedor



ESPACIOS QUE SE ADAPTAN A TODOS



Ambiente integrado para sacar mayor provecho al espacio, cocina mientras conversas con tus amigos.

Cocina



1, 2 Y 3 DORMITORIOS PARA SOÑAR

Dormitorio principal



Porque una vida activa merece un gran descanso disfruta de nuestros acogedores dormitorios con modernos acabados.

Dormitorio secundario 1



Dormitorio secundario 2

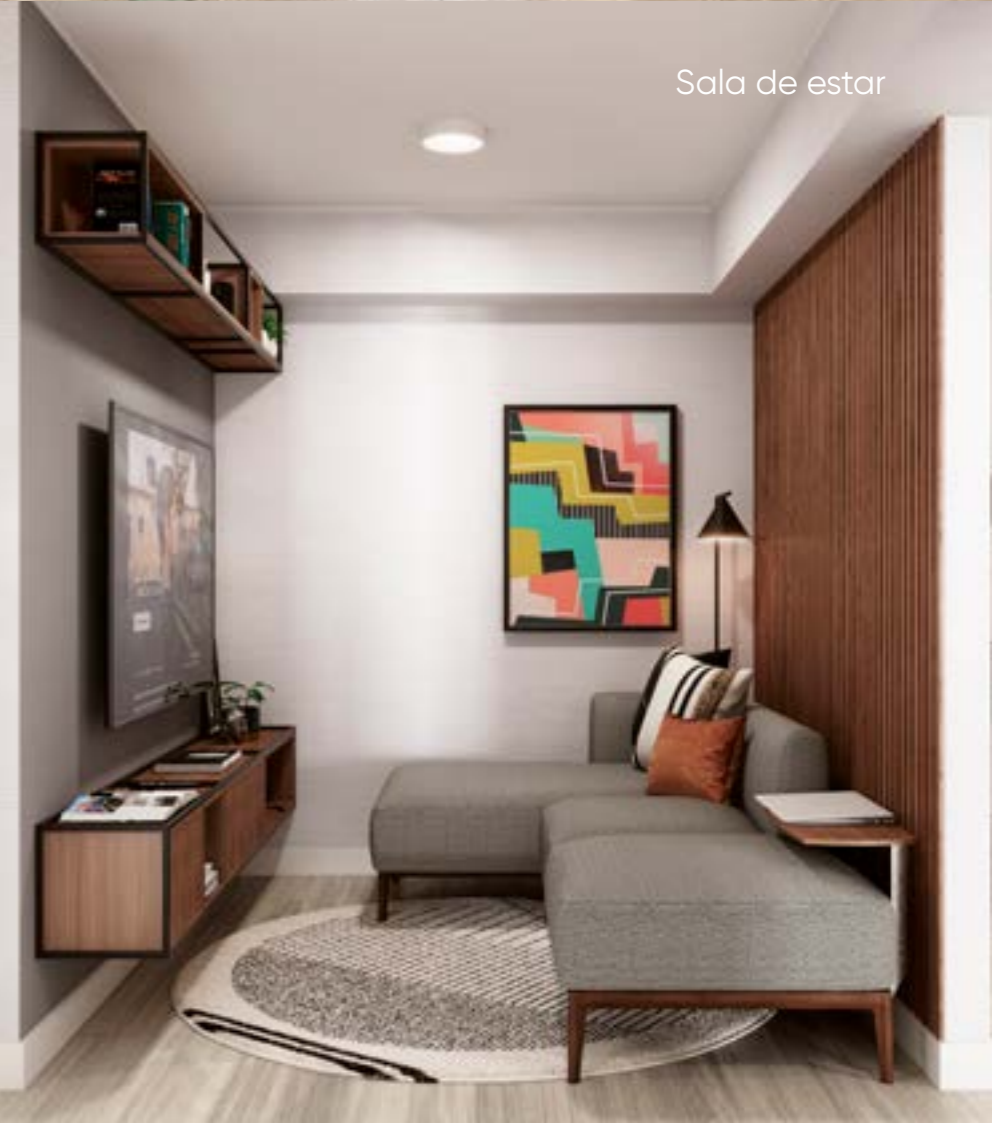


PARA LOS QUE NOS GUSTA ESTAR CÓMODOS



Espacios versátiles y multifuncionales, tú decides como utilizarlos.

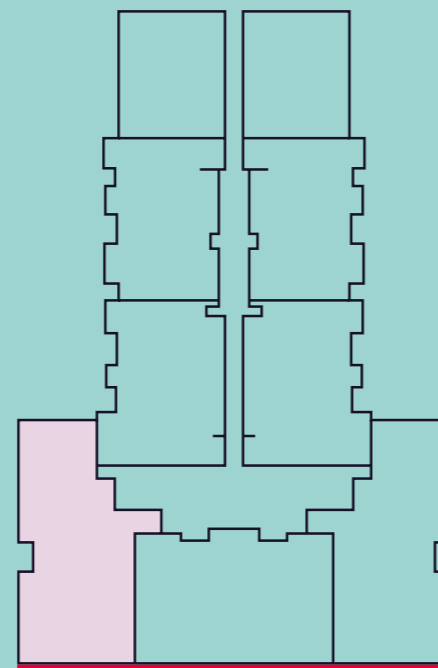
Sala de estar





TIPOLOGÍA 1

- + 3 Dormitorios.
- + Sala de Estar
- + 2 Baños
- + Área techada: 82.41 m²
- + Área exterior: 3.55 m²
- + Área total: 85.96 m²



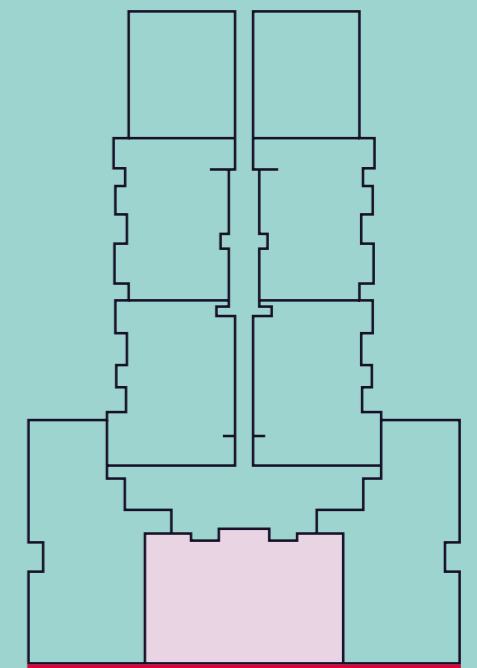
Av. Mariscal La Mar

CEN+RAL®

(*) Las imágenes en esta pieza gráfica son solo informativas. Las ambientaciones en las imágenes son solo ilustrativas. Esta planta es referencial y puede ser modificada por el arquitecto por motivos estructurales o de instalaciones y sus terminaciones podrán variar según disponibilidad de productos. Las superficies son aproximadas.

TIPOLOGÍA 2

- + 3 Dormitorios.
- + Sala de Estar
- + 2.5 Baños
- + Área techada: 88.04 m²
- + Área exterior: 4.29 m²
- + Área total: 92.33 m²



Av. Mariscal La Mar

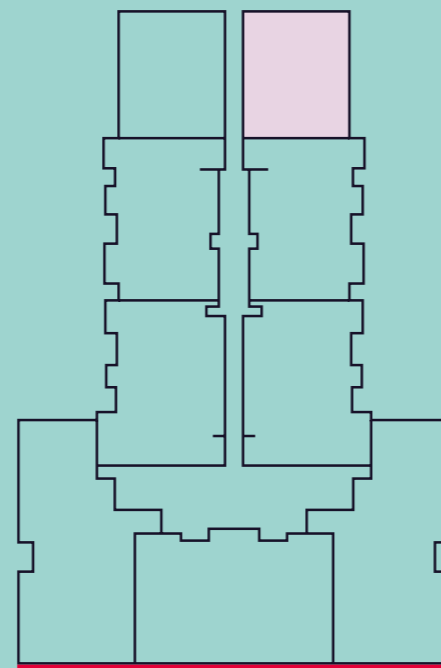
CEN+RAL®

(*) Las imágenes en esta pieza gráfica son solo informativas. Las ambientaciones en las imágenes son solo ilustrativas. Esta planta es referencial y puede ser modificada por el arquitecto por motivos estructurales o de instalaciones y sus terminaciones podrán variar según disponibilidad de productos. Las superficies son aproximadas.



TIPOLOGÍA 6A

- + 1 Dormitorio.
- + 1.5 Baños
- + Área techada: 43.53 m²
- + Área exterior: 1.82 m²
- + Área total: 45.35 m²



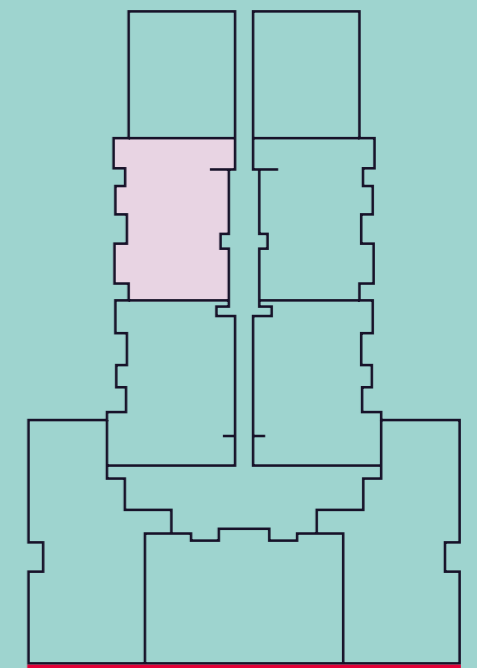
Av. Mariscal La Mar

CEN+RAL®

(*) Las imágenes en esta pieza gráfica son solo informativas. Las ambientaciones en las imágenes son solo ilustrativas. Esta planta es referencial y puede ser modificada por el arquitecto por motivos estructurales o de instalaciones y sus terminaciones podrán variar según disponibilidad de productos. Las superficies son aproximadas.

TIPOLOGÍA 8B

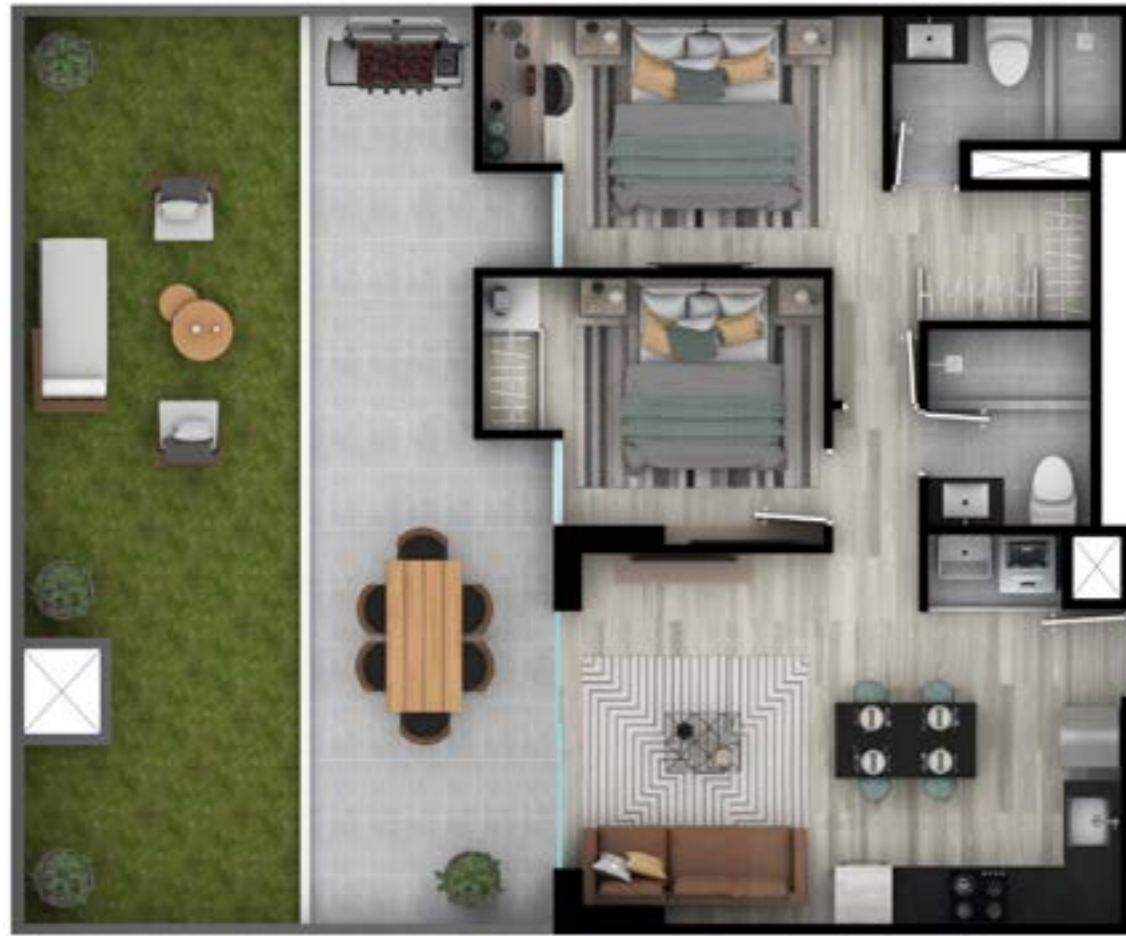
- + 2 Dormitorios
- + 2.5 Baños
- + Área techada: 59.50 m²
- + Área exterior: 2.74 m²
- + Área total: 62.24 m²



Av. Mariscal La Mar

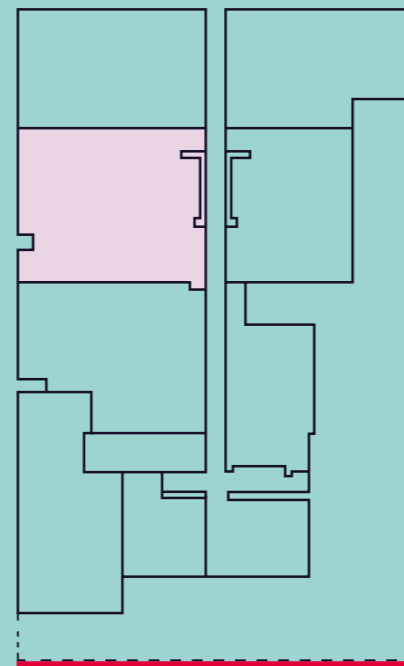
CEN+RAL®

(*) Las imágenes en esta pieza gráfica son solo informativas. Las ambientaciones en las imágenes son solo ilustrativas. Esta planta es referencial y puede ser modificada por el arquitecto por motivos estructurales o de instalaciones y sus terminaciones podrán variar según disponibilidad de productos. Las superficies son aproximadas.



TIPOLOGÍA 8D

- + 2 Dormitorios
- + 2.5 Baños
- + Área techada: 59.50 m²
- + Área exterior: 51.08 m²
- + Área total: 110.58 m²



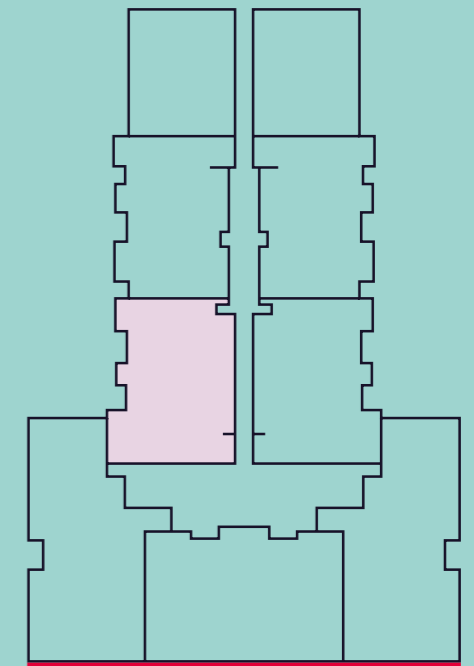
Av. Mariscal La Mar

CEN+RAL®

(*) Las imágenes en esta pieza gráfica son solo informativas. Las ambientaciones en las imágenes son solo ilustrativas. Esta planta es referencial y puede ser modificada por el arquitecto por motivos estructurales o de instalaciones y sus terminaciones podrán variar según disponibilidad de productos. Las superficies son aproximadas.

TIPOLOGÍA 9B (MARIPOSA)

- + 2 Dormitorios
- + 2.5 Baños
- + Área techada: 62.34 m²
- + Área exterior: 1.96 m²
- + Área total: 64.30 m²



Av. Mariscal La Mar

CEN+RAL®

(*) Las imágenes en esta pieza gráfica son solo informativas. Las ambientaciones en las imágenes son solo ilustrativas. Esta planta es referencial y puede ser modificada por el arquitecto por motivos estructurales o de instalaciones y sus terminaciones podrán variar según disponibilidad de productos. Las superficies son aproximadas.

NUESTRA TRAYECTORIA



Nivel 13



Azotea

Dúplex TIPOLOGÍA 12

- + 3 Dormitorios
- + Sala de Estar
- + 2.5 Baños

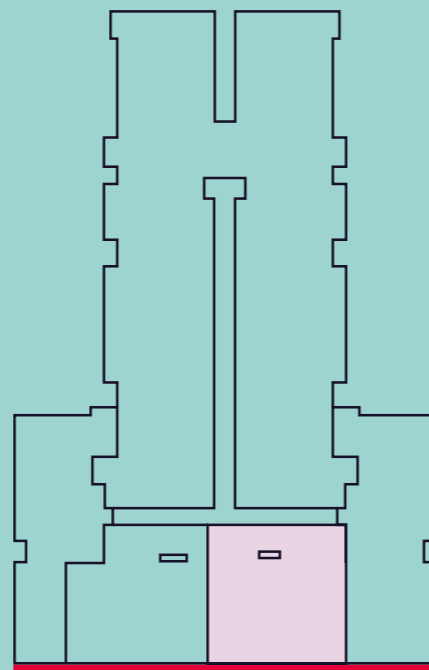
Nivel 13:

- + Área techada: 63.55 m²

Azotea:

- + Área techada: 31.59 m²
- + Área exterior: 31.52 m²

Total: 126.66 m²



Av. Mariscal La Mar



de

14

años
cumpliendo
sueños



de

8000

unidades
entregadas



de

22

proyectos
desarrollados

CEN+RAL®

(*) Las imágenes en esta pieza gráfica son solo informativas. Las ambientaciones en las imágenes son solo ilustrativas. Esta planta es referencial y puede ser modificada por el arquitecto por motivos estructurales o de instalaciones y sus terminaciones podrán variar según disponibilidad de productos. Las superficies son aproximadas.





**ESCRÍBENOS
Y EMPIEZA TU
NUEVA VIDA**

 986 651 323

 www.paz.pe

 @PazInmobiliariaPeru

 @PazInmobiliariaPeru

*Todas las imágenes reproducidas en este brochure son imágenes referenciales.