

Departamentos - Pueblo Libre

floREncia





Que tu vida
florezca en
Pueblo Libre

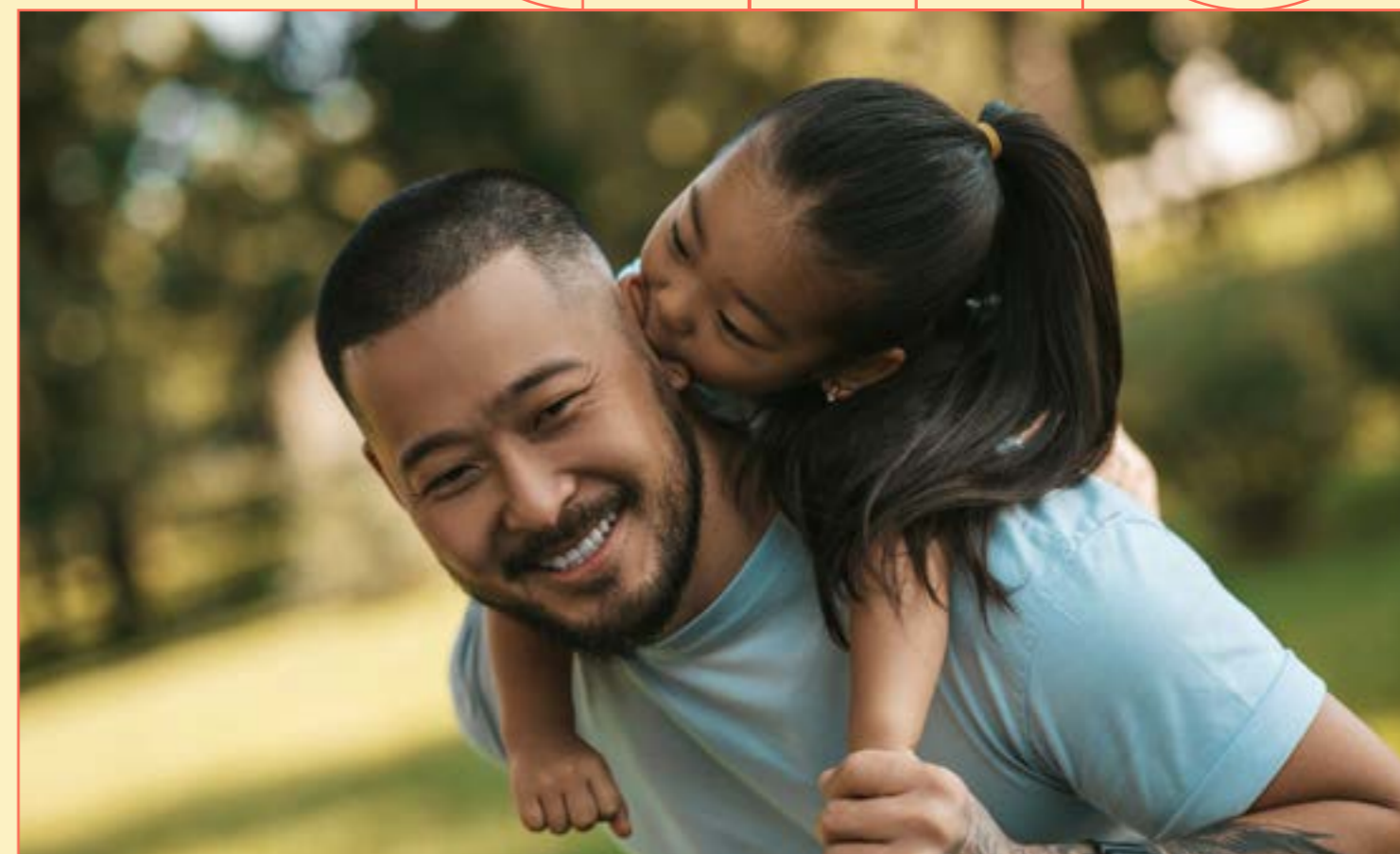
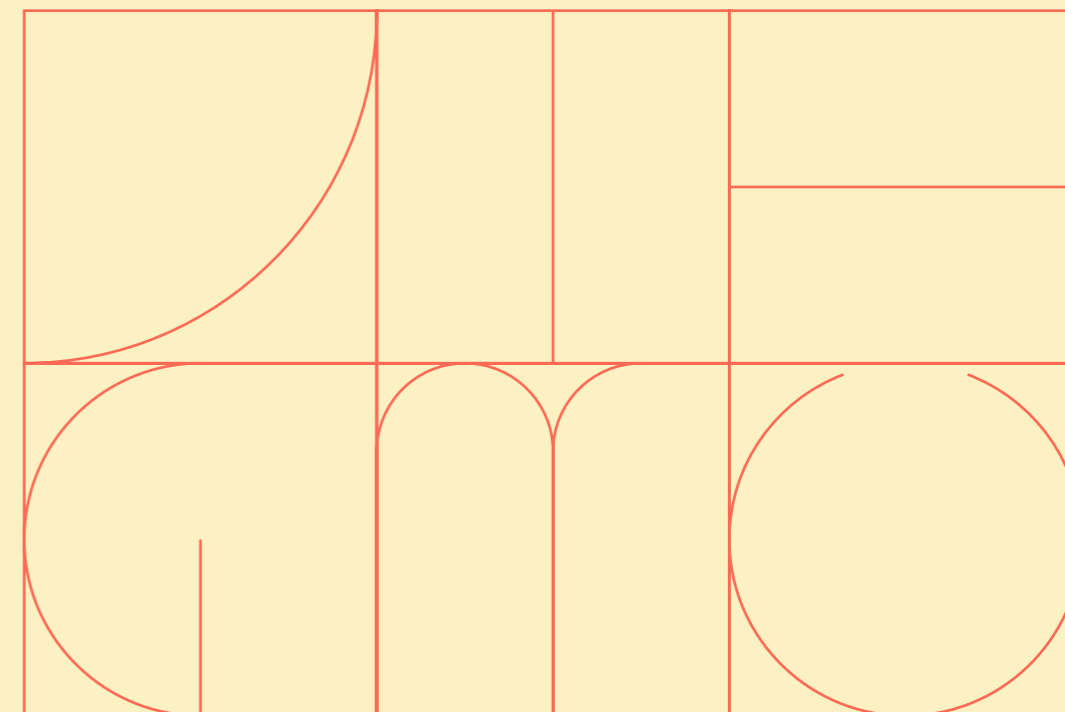


Paz Inmobiliaria presenta Florencia, su nuevo proyecto en la mejor zona de Pueblo Libre. Ubicado en avenida Mariano Cornejo, una zona residencial céntrica muy cerca a universidades, institutos y centros comerciales. **Cerca a todo, cerca a ti mismo.**



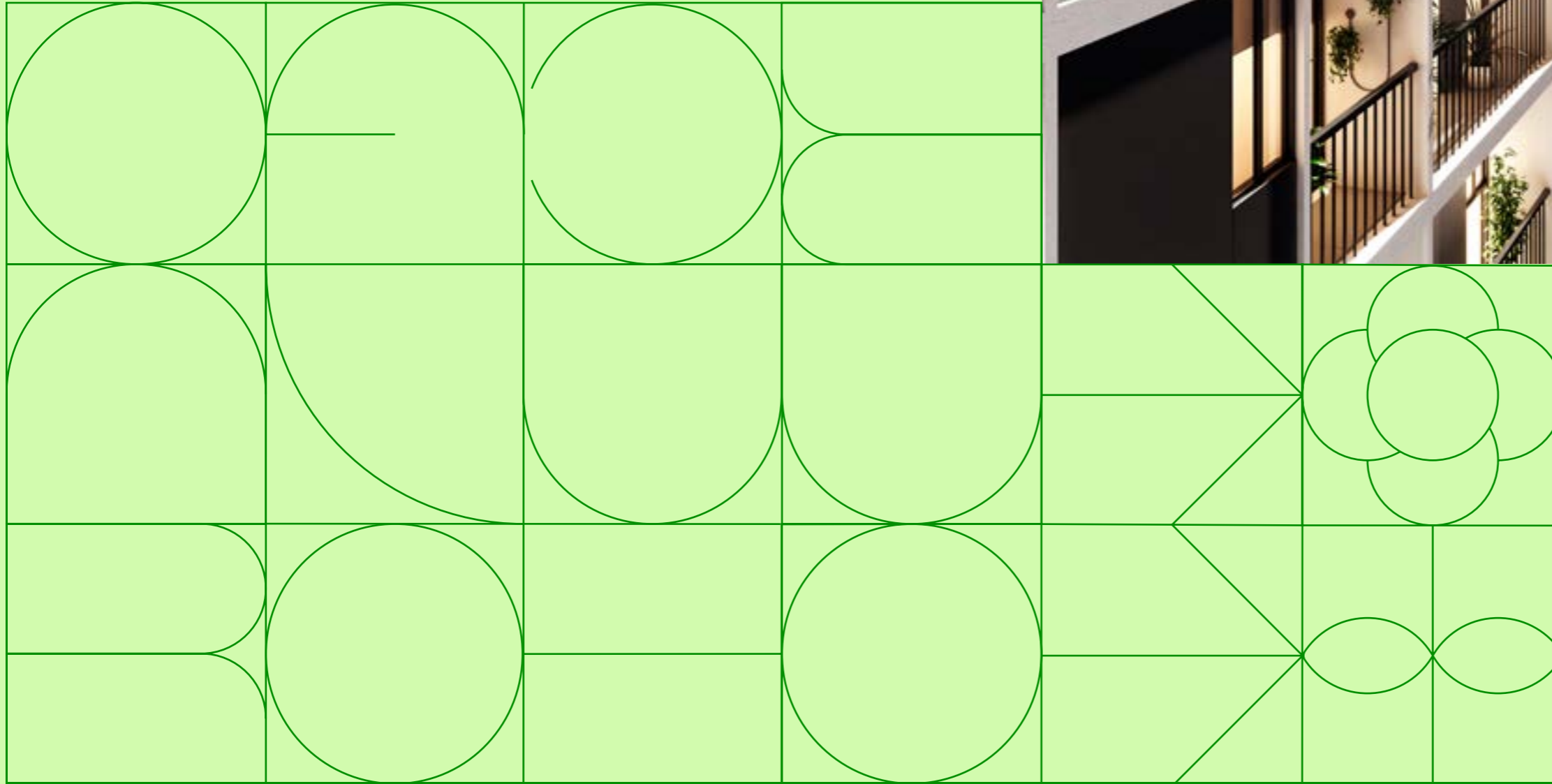
La zona ideal, cerca a todo

Florencia te dará la posibilidad de vivir en una zona de Pueblo libre en pleno desarrollo residencial, rodeada de parques y pintorescas calles tradicionales.



De tu lobby a un gran parque

Si valoras la naturaleza te encantará el acceso privado al parque. Disfruta con tu familia, amigos y mascota, de las áreas verdes que se encuentran a solo unos pasos de tu hogar.




Espacios para compartir

Smart Café - Kids Room
Piscina - Parrilla - Gimnasio - Bar

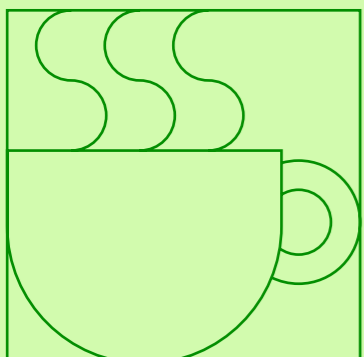


Lobby

Acogedor lobby que conecta al parque con el edificio. Amplio e iluminado para que recibas a tus visitas de la mejor manera.

A decorative border surrounds the central text, featuring a grid of squares. Each square contains a white geometric pattern on a green background. The patterns include circles, semi-circles, triangles, and stylized shapes like a coffee cup with steam. The border is composed of these squares arranged in a frame around the text.

Áreas comunes
para disfrutar al máximo
cada momento



Smart Café

Disfruta del home office como nunca antes. Comienza tu día con un delicioso café mientras trabajas.



Kids Room

Un espacio lúdico y recreativo para los pequeños de la casa, donde podrán dejar volar su creatividad y su imaginación.



Gimnasio
y bar todos
los días
del año



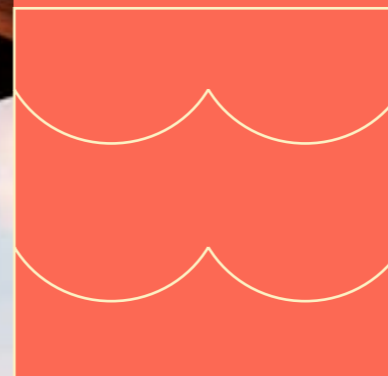
Gimnasio

Entrena cuerpo y mente sin tener la necesidad de salir de casa. Disfruta un estilo de vida saludable.



Bar

Cuando te provoque celebrar disfruta del bar y relájate con las personas que más quieres.

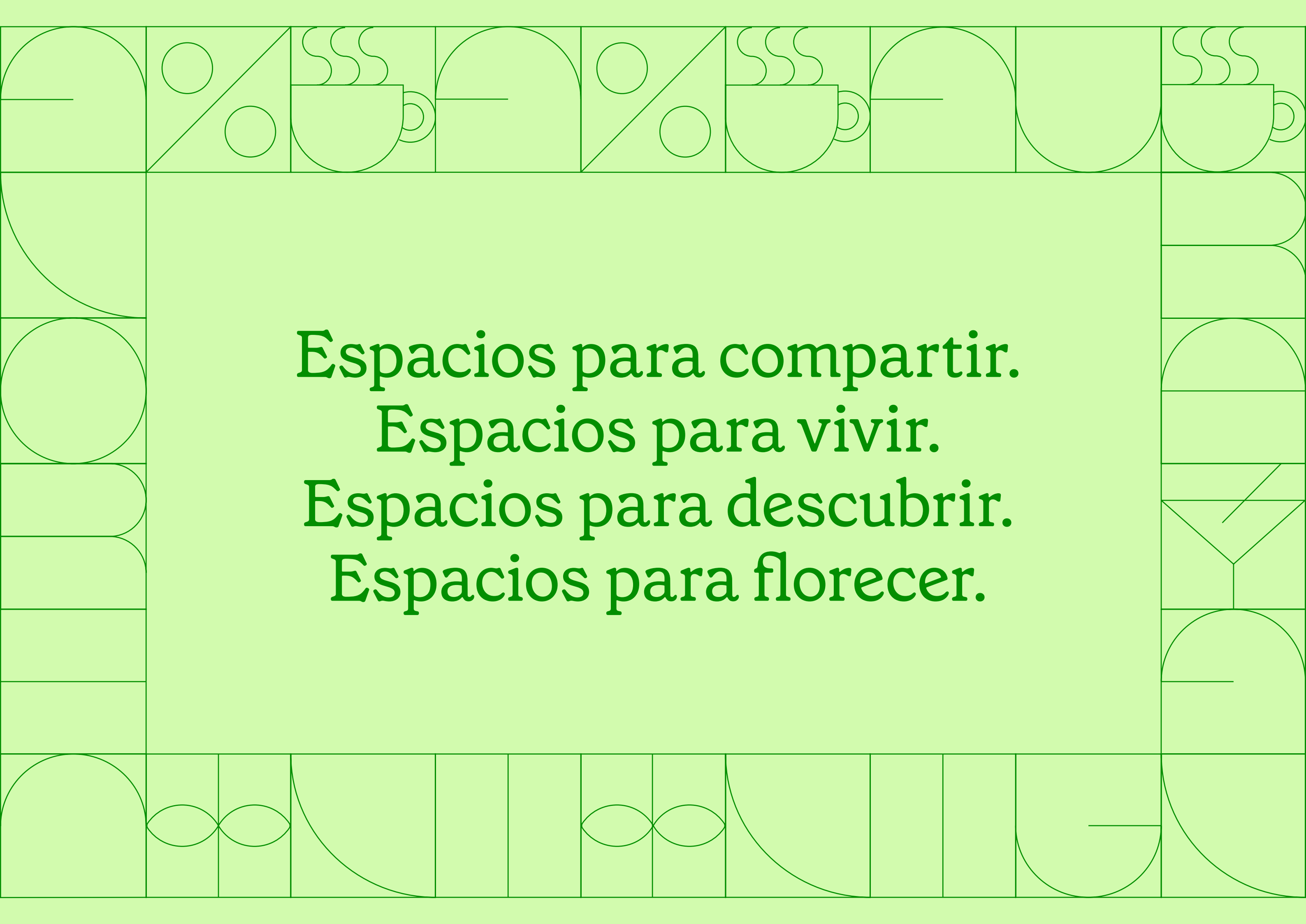


Parrilla

Esta será tu zona favorita, comparte en la zona de parrilla con tus familiares y amigos, todo esto acompañado de una gran vista.

Piscina

Disfrutarás tus días de verano en nuestra piscina, refréscate y relájate en la terraza.



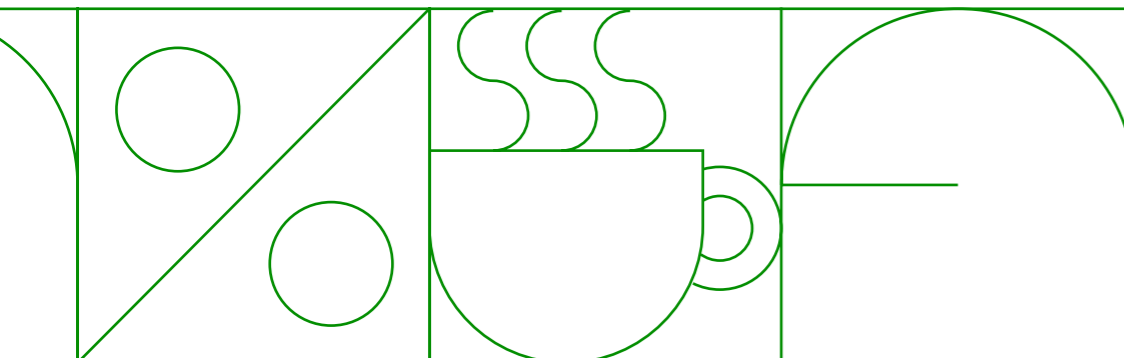
**Espacios para compartir.
Espacios para vivir.
Espacios para descubrir.
Espacios para florecer.**



Sala / Comedor

Este será el corazón de tu hogar. Nuestra sala comedor está integrada con la cocina para aprovechar mejor el espacio. Podrás cocinar mientras compartes con los demás.

Tu día a día será un placer

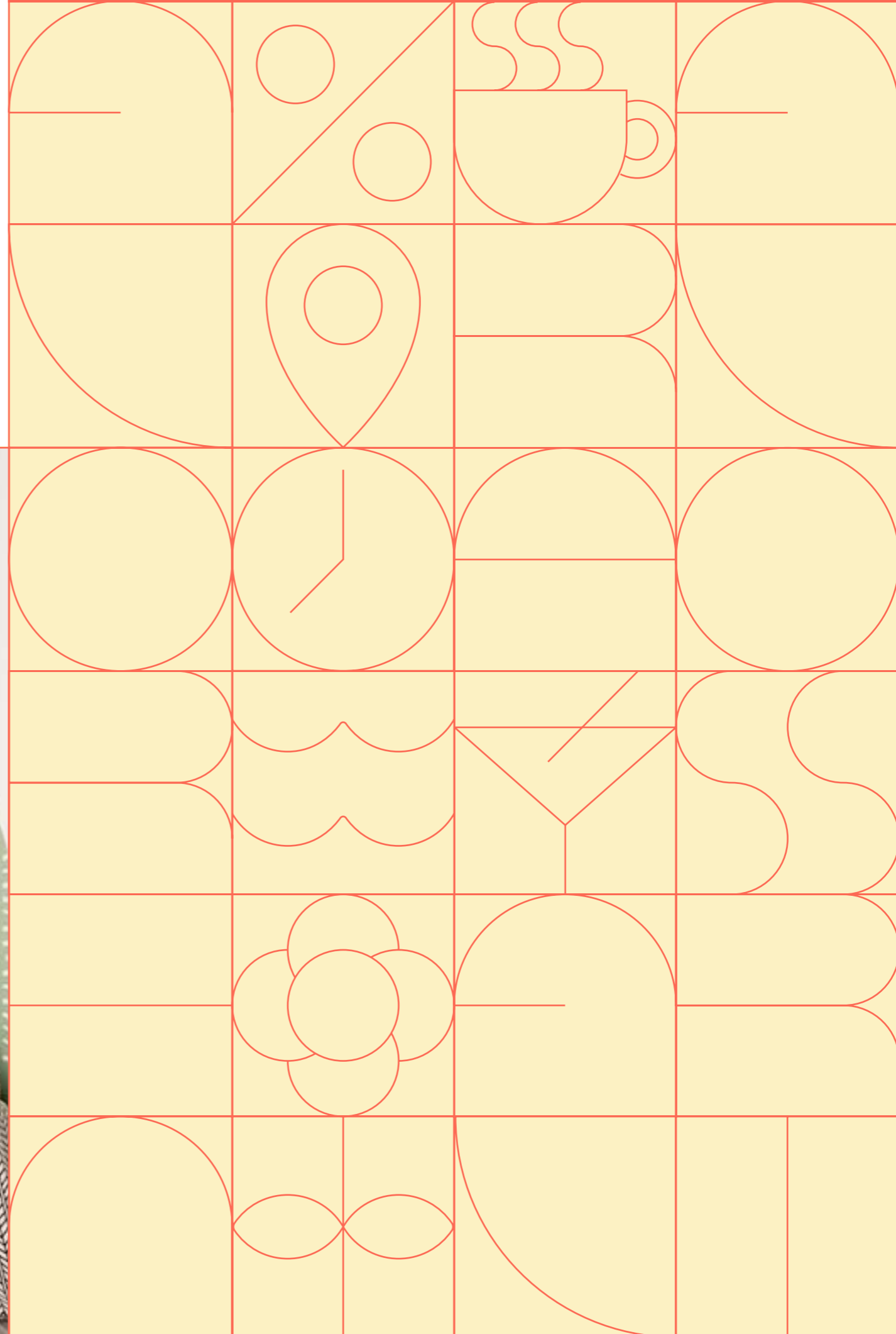


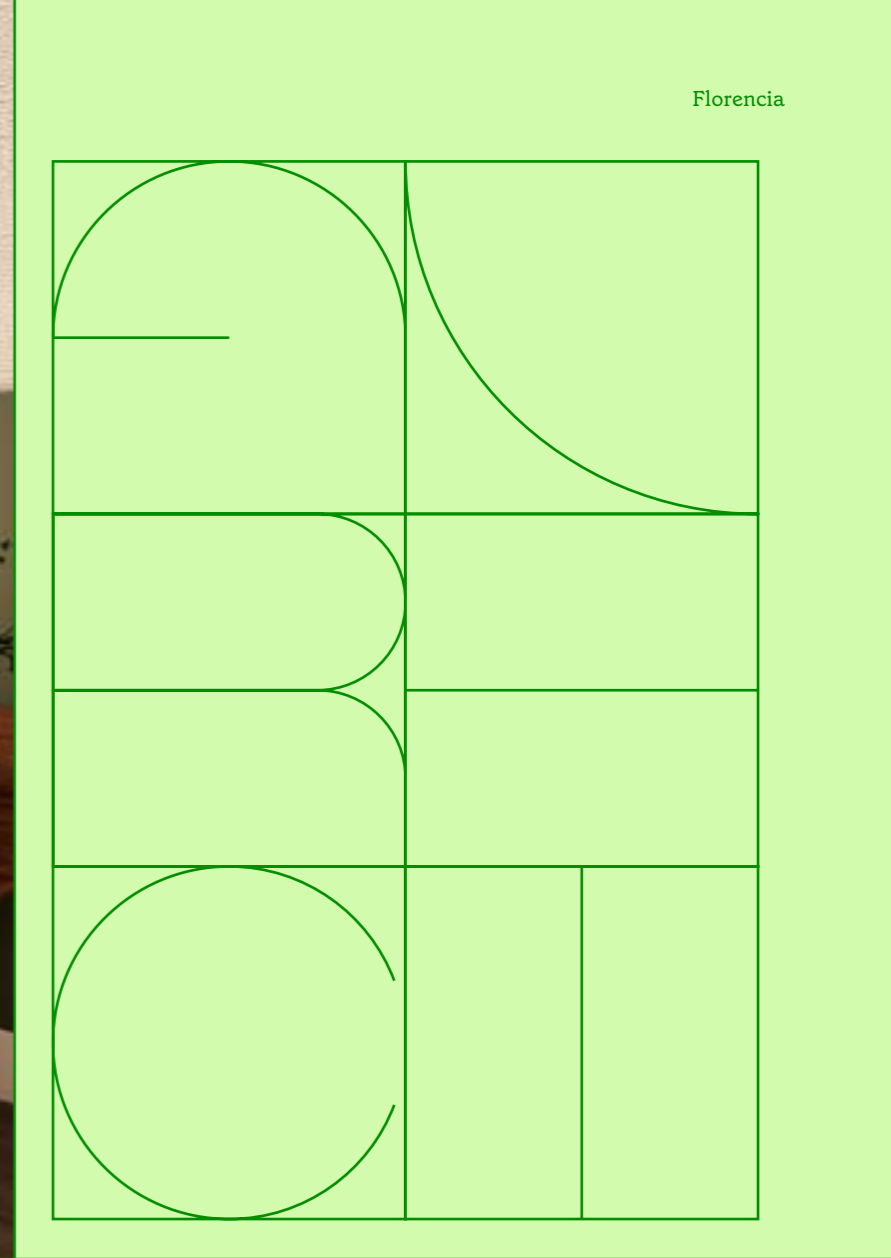
Kitchenette y Sala de Estar

Nuestros espacios están pensados para que tengas opciones para relajarte y disfrutar tu vida cotidiana. La sala de estar es un espacio versátil que puede adaptarse a diferentes necesidades. Puedes acondicionar tu oficina, tener un espacio de relax para leer o ver películas, úsala como prefieras.

Todos los espacios son especiales

Hermosos dormitorios secundarios.





Departamentos de 1, 2 y 3 dormitorios

Florescia tiene opciones para todos los tipos de familia y para que todas puedan florecer aqu.





Tipología 11A

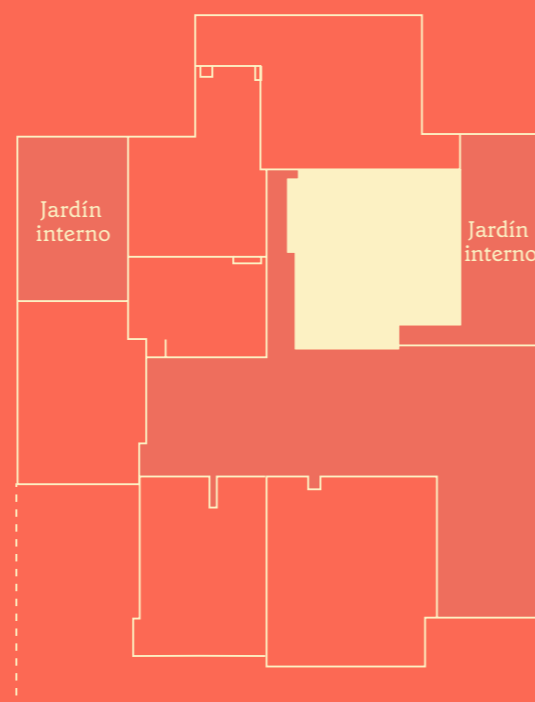
2 dormitorios + 1 ambiente

2 baños

Área techada: 68.33 m²

Área exterior: 23.70 m²

Área total: 92.03 m²



Av. Mariano Cornejo 1455

florencia

(*) Las imágenes en esta pieza gráfica son solo informativas. Las ambientaciones en las imágenes son solo ilustrativas. Esta planta es referencial y puede ser modificada por el arquitecto por motivos estructurales o de instalaciones y sus terminaciones podrán variar según disponibilidad de productos. Las superficies son aproximadas.



Tipología 6

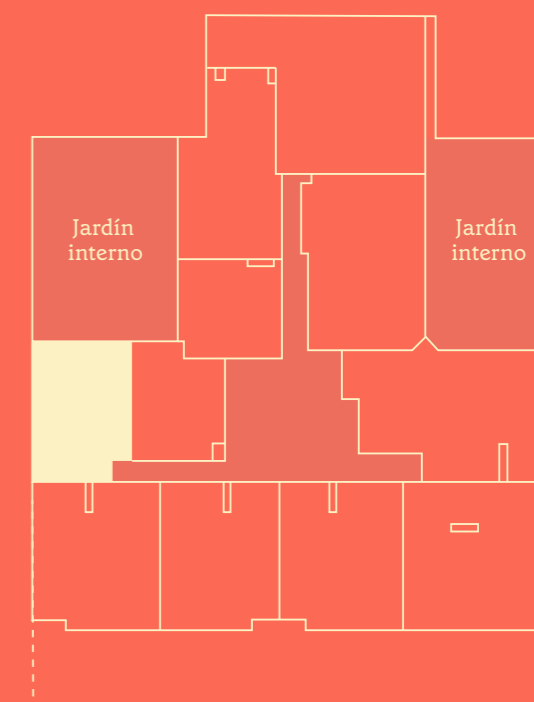
1 dormitorio

1 baño

Área techada: 39.20 m²

Área exterior techada: 3.78 m²

Área total: 42.98 m²



Av. Mariano Cornejo 1455

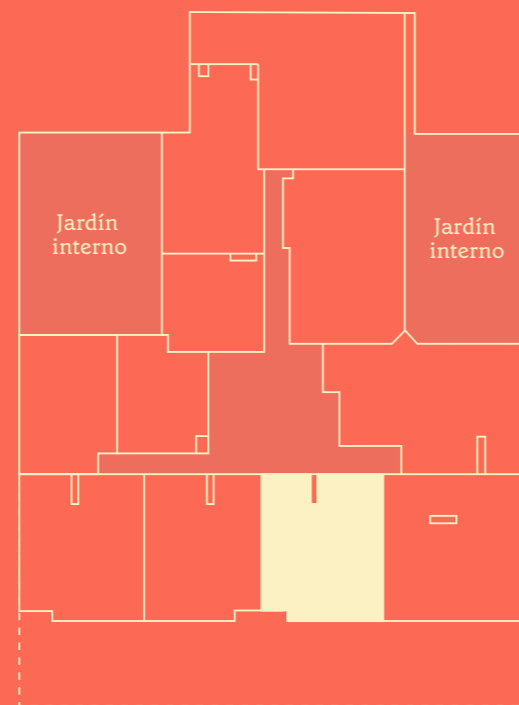
florencia

(*) Las imágenes en esta pieza gráfica son solo informativas. Las ambientaciones en las imágenes son solo ilustrativas. Esta planta es referencial y puede ser modificada por el arquitecto por motivos estructurales o de instalaciones y sus terminaciones podrán variar según disponibilidad de productos. Las superficies son aproximadas.



Tipología 3

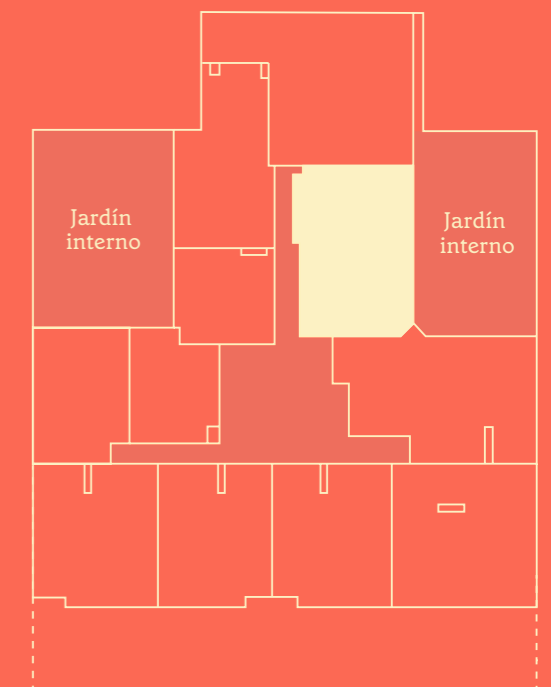
2 dormitorios
 2 baños
 Área techada: 53.80 m²
 Área exterior techada: 3.60 m²
 Área total: 57.40 m²



Av. Mariano Cornejo 1455

Tipología 11

2 dormitorios + 1 ambiente
 2 baños
 Área techada: 65.51 m²
 Área exterior techada: 3.23 m²
 Área total: 68.74 m²



Av. Mariano Cornejo 1455

florencia

florencia

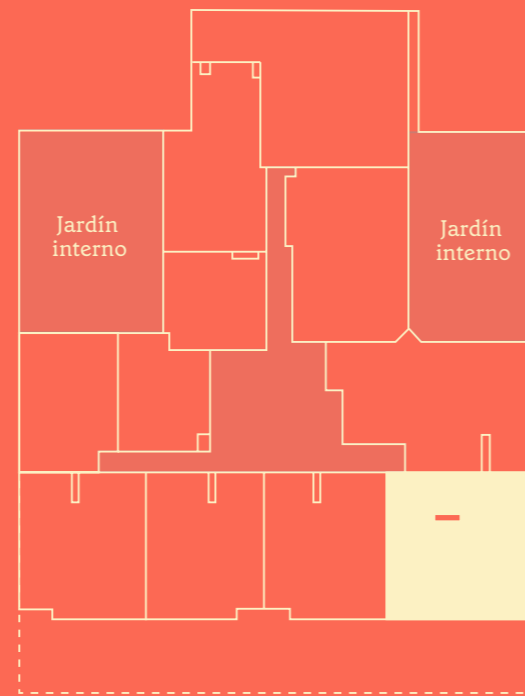
(*) Las imágenes en esta pieza gráfica son solo informativas. Las ambientaciones en las imágenes son solo ilustrativas. Esta planta es referencial y puede ser modificada por el arquitecto por motivos estructurales o de instalaciones y sus terminaciones podrán variar según disponibilidad de productos. Las superficies son aproximadas.

(*) Las imágenes en esta pieza gráfica son solo informativas. Las ambientaciones en las imágenes son solo ilustrativas. Esta planta es referencial y puede ser modificada por el arquitecto por motivos estructurales o de instalaciones y sus terminaciones podrán variar según disponibilidad de productos. Las superficies son aproximadas.



Tipología 2

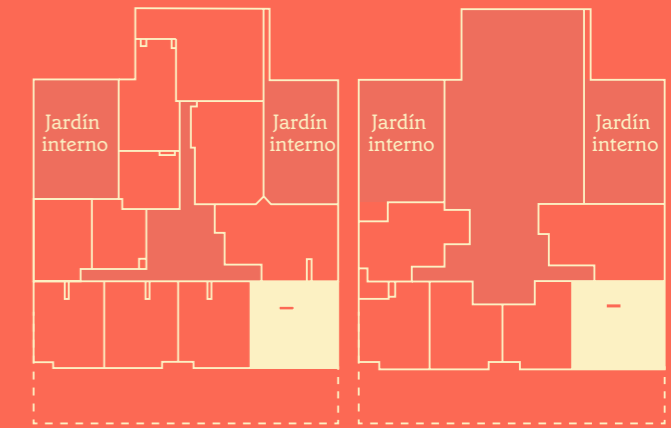
2 dormitorios + 1 ambiente
 + Estar
 2 ba os
  rea techada: 68.86 m²
  rea exterior techada: 4.01 m²
  rea total: 72.87 m²



Av. Mariano Cornejo 1455

Tipolog a 18 (Dupl x)

2 dormitorios + 1 ambiente
 + Estar
 2.5 ba os
  rea techada: 110.85 m²
  rea exterior: 35.06 m²
  rea total: 145.91 m²



Av. Mariano Cornejo 1455

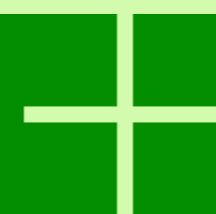
florencia

florencia

(* Las im genes en esta pieza gr fica son solo informativas. Las ambientaciones en las im genes son solo ilustrativas. Esta planta es referencial y puede ser modificada por el arquitecto por motivos estructurales o de instalaciones y sus terminaciones podr n variar seg n disponibilidad de productos. Las superficies son aproximadas.

(* Las im genes en esta pieza gr fica son solo informativas. Las ambientaciones en las im genes son solo ilustrativas. Esta planta es referencial y puede ser modificada por el arquitecto por motivos estructurales o de instalaciones y sus terminaciones podr n variar seg n disponibilidad de productos. Las superficies son aproximadas.

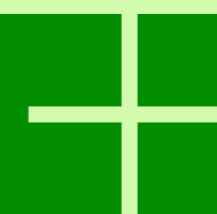
Nuestra trayectoria



de

14

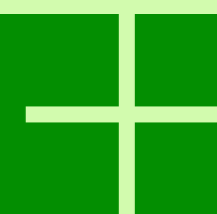
años
cumpliendo



de

8500

unidades
entregadas




de

22

proyectos
desarrollados

Creamos espacios para disfrutar la vida.

 986 651 323  pazinmobiliariaperu  pazinmobiliariapen
www.paz.pe

*Todas las imágenes reproducidas en este
brochure son imágenes referenciales

