



*Imagen referencial

GALLIA

MIRAFLORES APARTMENTS

TARAPACÁ CON AV. AREQUIPA





Dejemos de deseear y empecemos a vivir.

Bienvenidos a GALIA, un proyecto
pensado de manera distinta.

GALIA

MIRAFLORES APARTMENTS

TARAPACÁ CON AV. AREQUIPA

Paz Inmobiliaria presenta **GALIA**, un proyecto situado en uno de los distritos más importantes de Lima: **Miraflores**. Gracias a su céntrica ubicación, este modernov edificio es ideal para las personas que buscan vivir cerca de los principales servicios, centros financieros y áreas libres para correr, caminar y disfrutar.

“En Paz queremos que dejes de desear y empieces a vivir, vivir en un espacio cómodo, fresco y con una gran personalidad”.

GALIA tiene todo lo que buscas, su diseño vanguardista, armónico y práctico, lo convierten en el espacio ideal para las personas que disfrutan su día a día y desean que su hogar refleje su estilo de vida único.

GALIA, dejemos de desear y empecemos a vivir.



*Imagen referencial

LOBBY

Elegante Lobby de doble altura elaborado con acabados de gran calidad y estilo.

UBICACIÓN

Ubicado en Miraflores, en una zona de fácil acceso entre el Parque Kennedy y el Óvalo Gutiérrez.

ÁREAS COMUNES

Los espacios que necesitas para no tener que salir de casa, áreas que sentirás como una extensión de tu propia casa.

ESTILO Y ARMONÍA

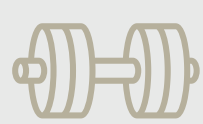
Espacios cuidadosamente diseñados para encontrar el equilibrio entre lo moderno y lo clásico.



Tener la mejor
ubicación es
tenerlo todo.



CALLE TARAPACÁ 155 - ESQUINA AV. AREQUIPA, MIRAFLORES



FITNESS

1. Body Tech
2. Tamara Di Tella



SERVICIOS

1. Rimac Seguros
2. Banco de Crédito del Perú
3. Interbank Óvalo Gutiérrez
4. Serpost / Western Union
5. BVVA Banco Continental
6. Comisaría de Miraflores
7. Iglesia María Reina



RESTAURANTES

1. El Bodegón Miraflores
2. Raw Café Miraflores
3. Restaurante Huaca Pucllana
4. La Bodeguita de la Trattoria
5. Chifa Walok
6. Laritza D'
7. Madam Tusan
8. Pardo's Chicken
9. Chillis Óvalo Gutiérrez
10. Johnny Rockets
11. Starbucks
13. Carnal



SHOPPING

1. CC.CC. Alcázar
2. Michelle Belau
3. Ishop



EDUCACIÓN

1. Alianza Francesa
2. ICPNA Miraflores
3. Colegio Villa María Primaria



SUPERMERCADOS

1. Plaza Veá Hiper
2. Wong Óvalo Gutiérrez
3. Madre Natura



SALUD

1. Clínica Delgado
2. Suiza Lab
3. Hospital EsSalud
4. Clínica Renacer Perú



*Imagen referencial

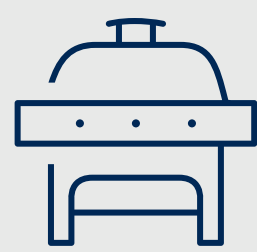
El lugar donde siempre quieres estar

EDIFICIO

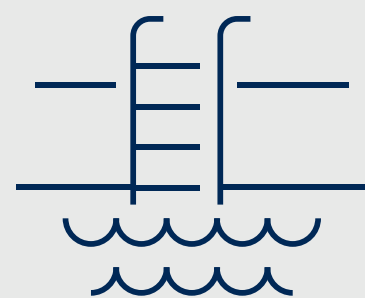
Galia cuenta con 2 niveles, de 12 y 16 pisos y 7 departamentos por piso en la planta típica.

METRAJES

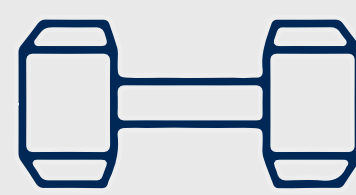
Flats y Dúplex desde 67 m² hasta 181 m² con grandes terrazas privadas.



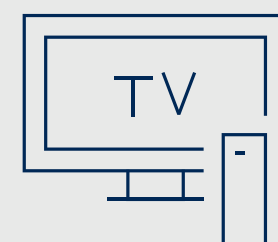
BBQ AREA



POOL AREA



GYM



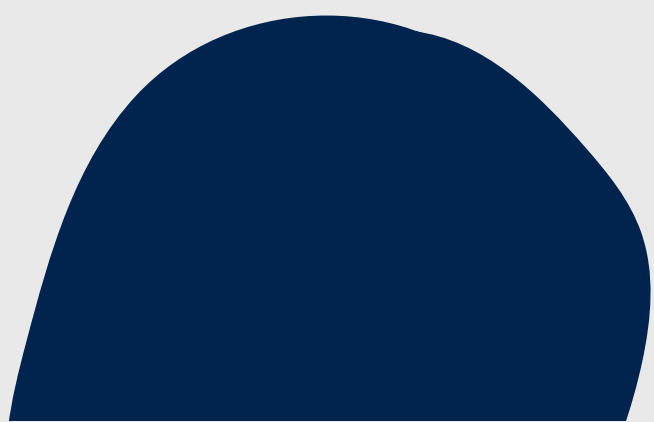
TV ROOM

ÁREAS COMUNES

Galia tiene espacios pensados para disfrutar cada momento del día.



**Poder disfrutar
más con mis amigos.**





*Imagen referencial

Ingreso privado

Galia cuenta con un espacio especialmente diseñado para un breve estacionamiento, garantizando así la seguridad de los propietarios.



*Imagen referencial

Lobby

Elegante y con iluminación natural, con finos acabados para tener la mejor bienvenida siempre.



*Imagen referencial

BBQ area & Piscina

Disfrutar de áreas comunes, no tan comunes, es la idea de GALIA. En pareja o con amigos, los espacios son acogedores e íntimos.



*Imagen referencial



*Imagen referencial



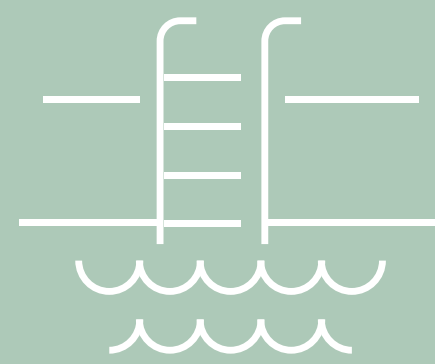
*Imagen referencial

Gym

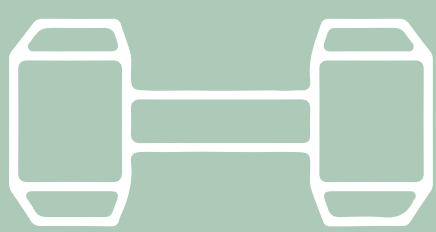
Un espacio para que puedas entrenar tu cuerpo
y mente sin salir de casa.



BBQ AREA



POOL AREA



GYM



TV ROOM



Nuestro hogar es el eje central, es el lugar en el que pasamos más tiempo. Por eso es importante elegir un espacio único, que nos haga felices y podamos disfrutar de cada uno de sus rincones.

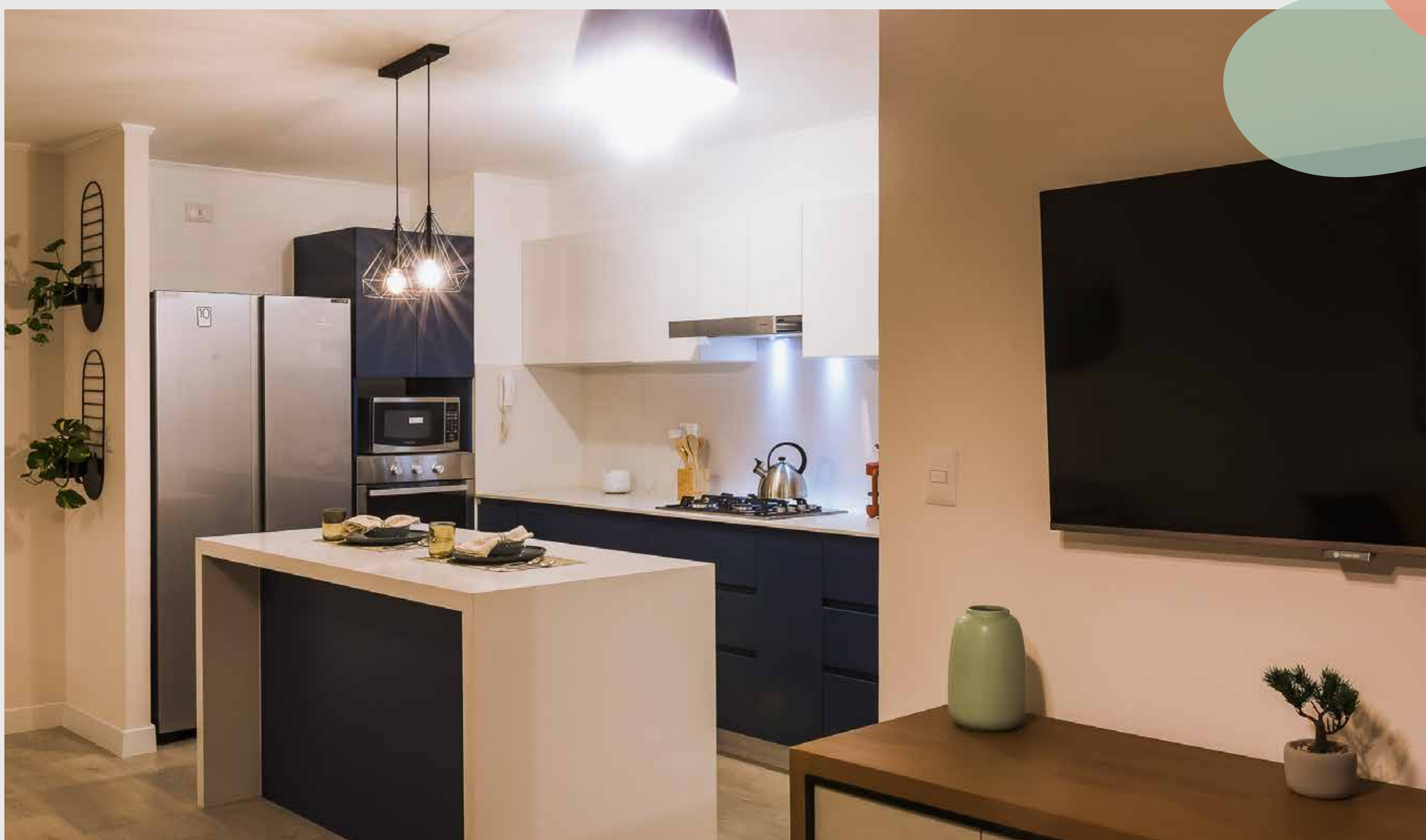


*Imagen referencial

Tu depa

Modernos acabados, para que disfrutes de los detalles de cada rincón.

¡Querrás estar siempre ahí!



*Imagen referencial

Detalles y color

Cada espacio de Galia cuenta con detalles y colores modernos, especialmente pensados para que pases bien cada momento en casa.



*Imagen referencial

Sala de Estar o Studio

Extra espacio, cómodo, práctico y acogedor, ideal para los momentos de ocio y relajación.



*Imagen referencial

Dormitorios y Baños

Los dormitorios son súper iluminados, hemos considerado la importancia de la luz natural y de la ventilación.

Los baños cuentan con acabados de gran calidad



*Imágenes referenciales

El poder de volver a comenzar



GALIA

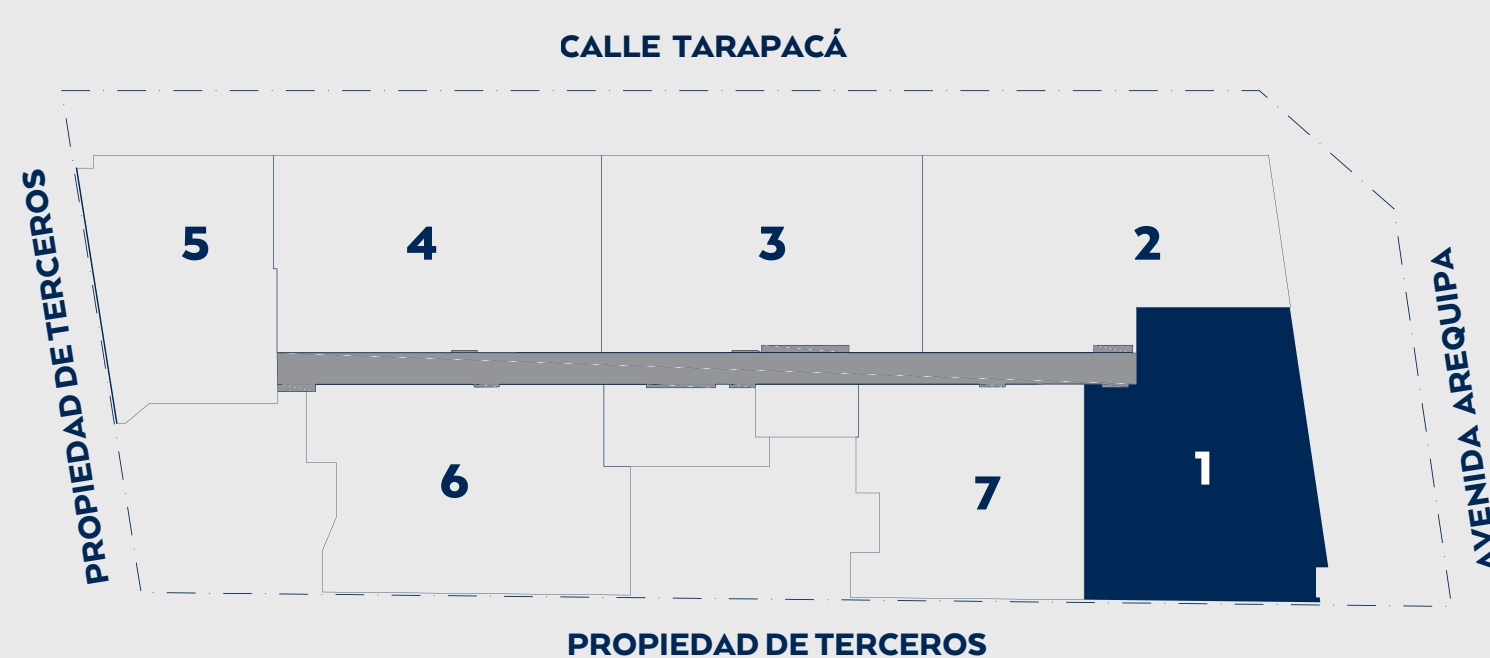
TIPOLOGÍA 01

3 AMBIENTES + 2 BAÑOS

ÁREA TECHADA
83.38 m²

BALCÓN
9.88 m²

ÁREA TOTAL
93.26 m²



PLANTAS TÍPICAS

(*) Las imágenes en esta pieza gráfica son solo informativas. Las ambientaciones en las imágenes son solo ilustrativas. Esta planta es referencial y puede ser modificada por el arquitecto por motivos estructurales o de instalaciones y sus terminaciones podrán variar según disponibilidad de productos. Las superficies son aproximadas.

GALIA

TIPOLOGÍA 03

3 AMBIENTES + 2 BAÑOS

ÁREA TECHADA

87.09 m²

BALCÓN

4.50 m²

ÁREA TOTAL

91.59 m²



CALLE TARAPACÁ



PLANTAS TÍPICAS

(*) Las imágenes en esta pieza gráfica son solo informativas. Las ambientaciones en las imágenes son solo ilustrativas. Esta planta es referencial y puede ser modificada por el arquitecto por motivos estructurales o de instalaciones y sus terminaciones podrán variar según disponibilidad de productos. Las superficies son aproximadas.

GALIA

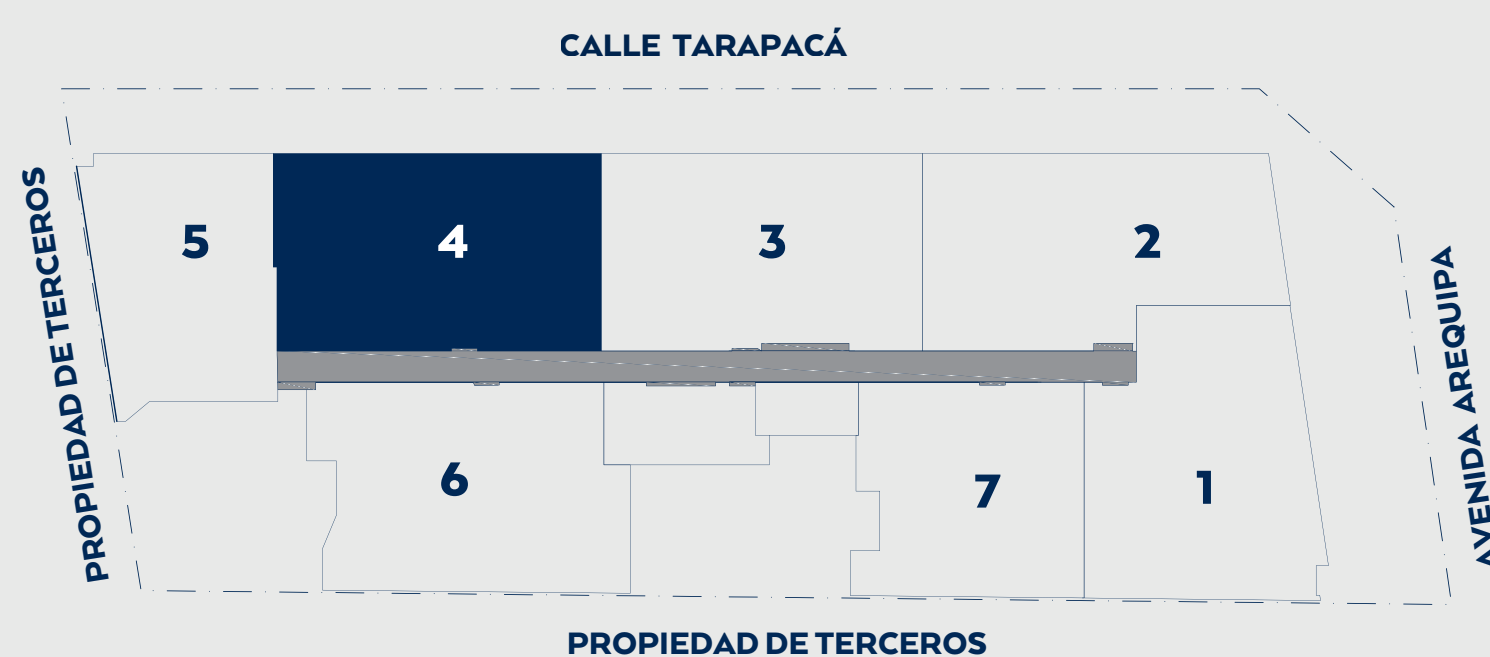
TIPOLOGÍA 04

3 AMBIENTES + 2 BAÑOS

ÁREA TECHADA
87.65 m²

BALCÓN
5.00 m²

ÁREA TOTAL
92.65 m²



PLANTAS TÍPICAS

(*) Las imágenes en esta pieza gráfica son solo informativas. Las ambientaciones en las imágenes son solo ilustrativas. Esta planta es referencial y puede ser modificada por el arquitecto por motivos estructurales o de instalaciones y sus terminaciones podrán variar según disponibilidad de productos. Las superficies son aproximadas.

GALIA

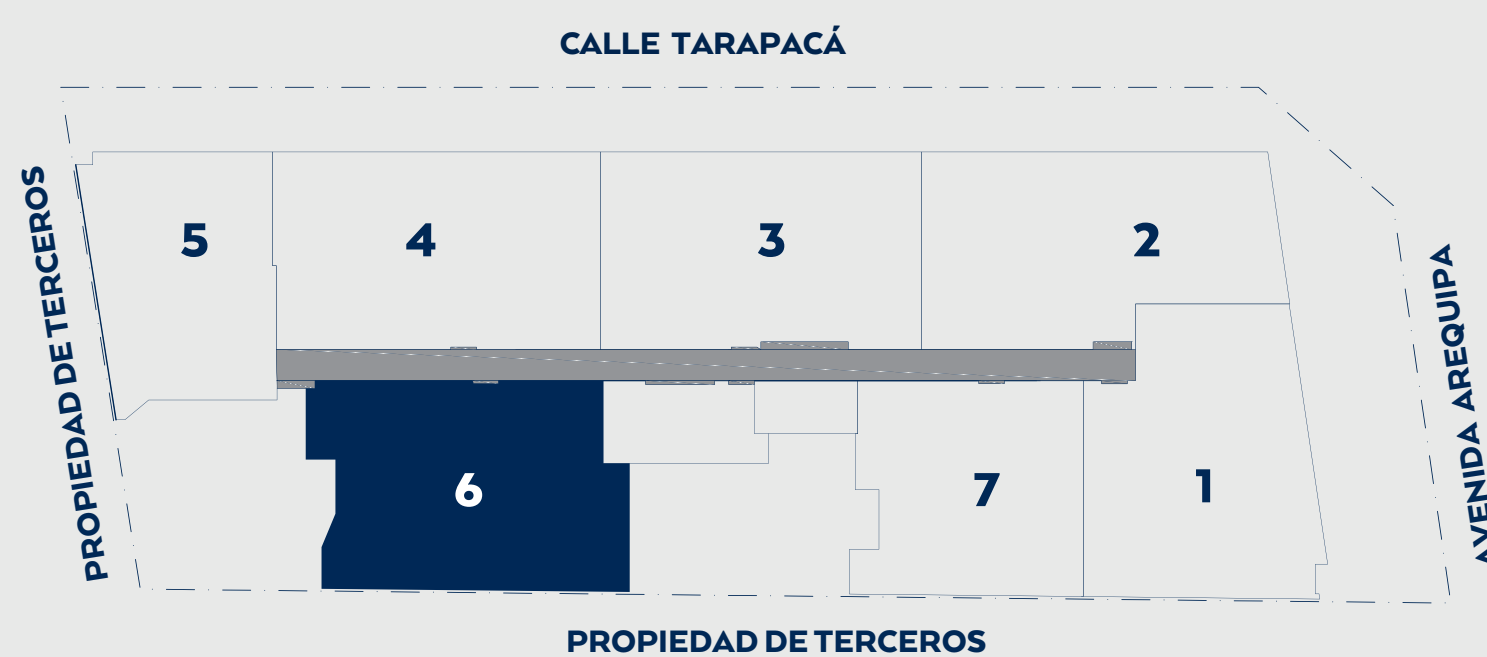
TIPOLOGÍA 06

3 AMBIENTES + 2 BAÑOS

ÁREA TECHADA
90.20 m²

BALCÓN
4.29 m²

ÁREA TOTAL
94.49 m²



PLANTAS TÍPICAS

(*) Las imágenes en esta pieza gráfica son solo informativas. Las ambientaciones en las imágenes son solo ilustrativas. Esta planta es referencial y puede ser modificada por el arquitecto por motivos estructurales o de instalaciones y sus terminaciones podrán variar según disponibilidad de productos. Las superficies son aproximadas.

GALIA

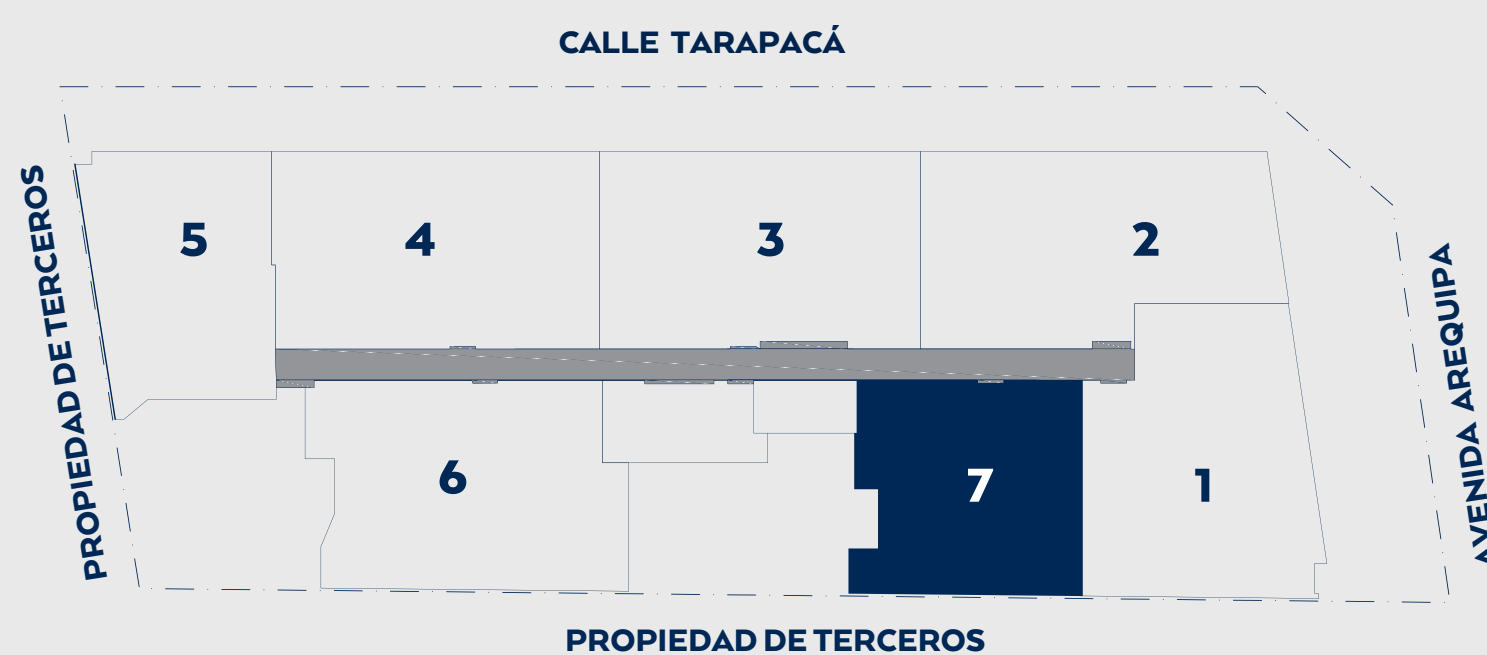
TIPOLOGÍA 07

1 AMBIENTE + 2 BAÑOS

ÁREA TECHADA
60.65 m²

BALCÓN
7.22 m²

ÁREA TOTAL
67.87 m²



PLANTAS TÍPICAS

(*) Las imágenes en esta pieza gráfica son solo informativas. Las ambientaciones en las imágenes son solo ilustrativas. Esta planta es referencial y puede ser modificada por el arquitecto por motivos estructurales o de instalaciones y sus terminaciones podrán variar según disponibilidad de productos. Las superficies son aproximadas.

GALIA

TIPOLOGÍA 1206

DÚPLEX - 2 AMBIENTES + 3 BAÑOS

ÁREA TECHADA

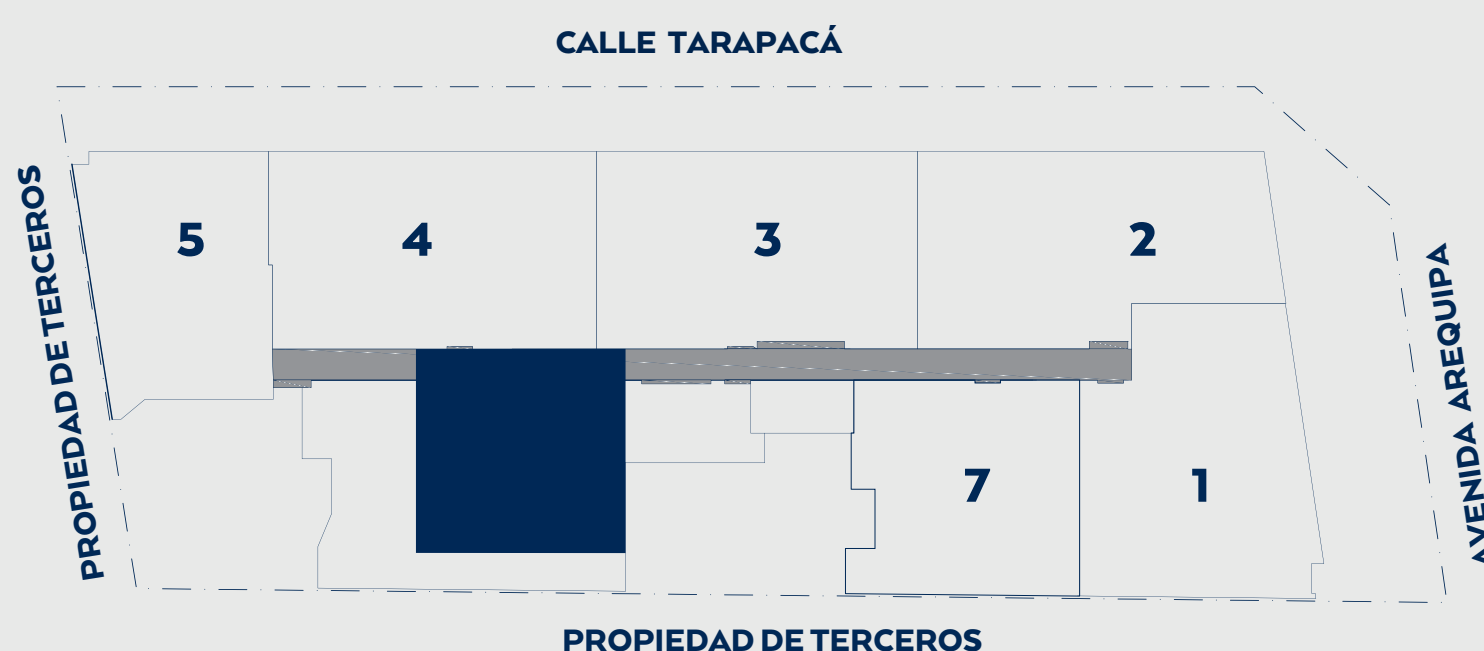
91.89 m²

BALCÓN

45.63 m²

ÁREA TOTAL

137.52 m²



PLANTAS TÍPICAS

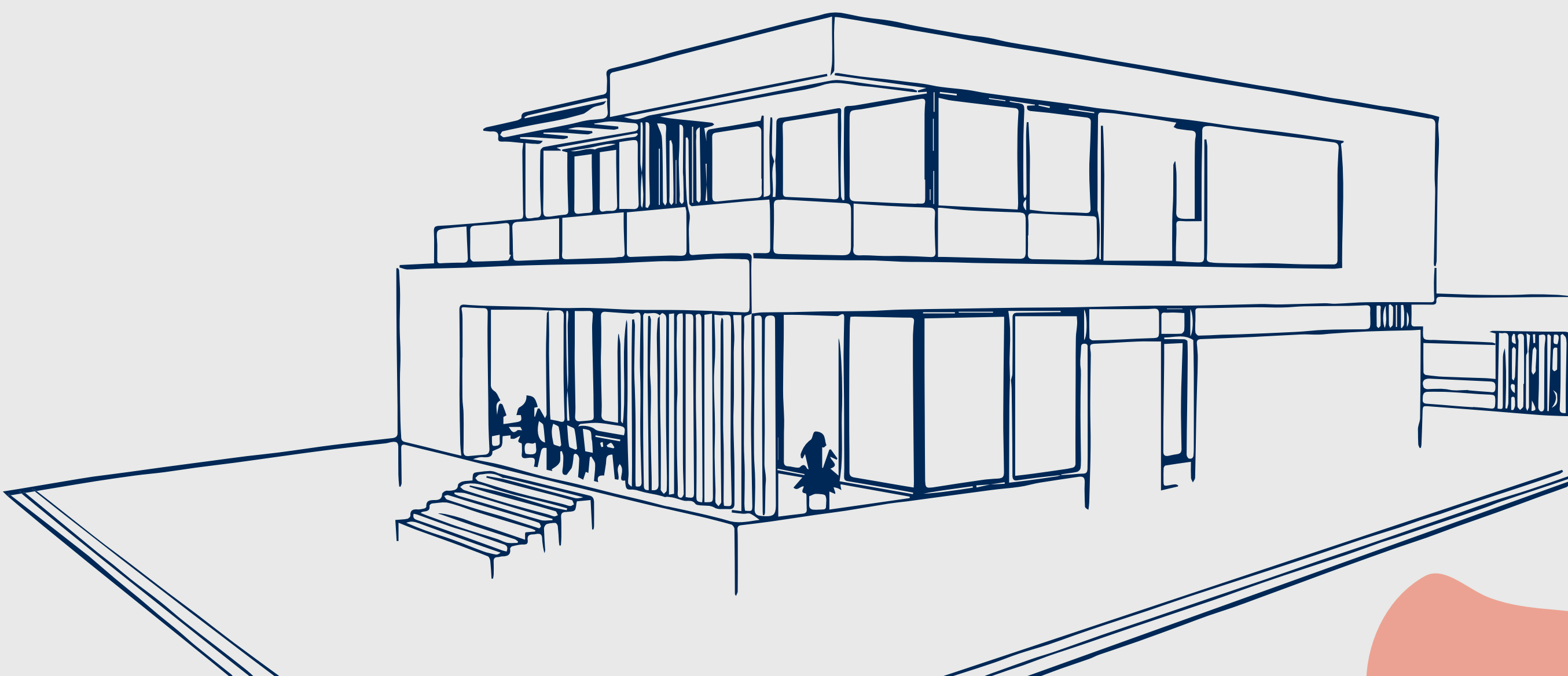
(*) Las imágenes en esta pieza gráfica son solo informativas. Las ambientaciones en las imágenes son solo ilustrativas. Esta planta es referencial y puede ser modificada por el arquitecto por motivos estructurales o de instalaciones y sus terminaciones podrán variar según disponibilidad de productos. Las superficies son aproximadas.

Diseño
Arquitectónico

SCarquitectos

Samuel Cárdenas Arquitectos

Samuel Cárdenas arquitectos, es una oficina de arquitectura que brinda servicios de diseño y supervisión de la construcción de proyectos residenciales, multifamiliares, comerciales e industriales en todo el Perú desde el año 2000.



GALLIA

es un proyecto sostenible



Ahorro de agua:

Griferías y aparatos sanitarios de bajo consumo de agua. Planta de tratamiento de aguas residuales.



Ahorro de energía:

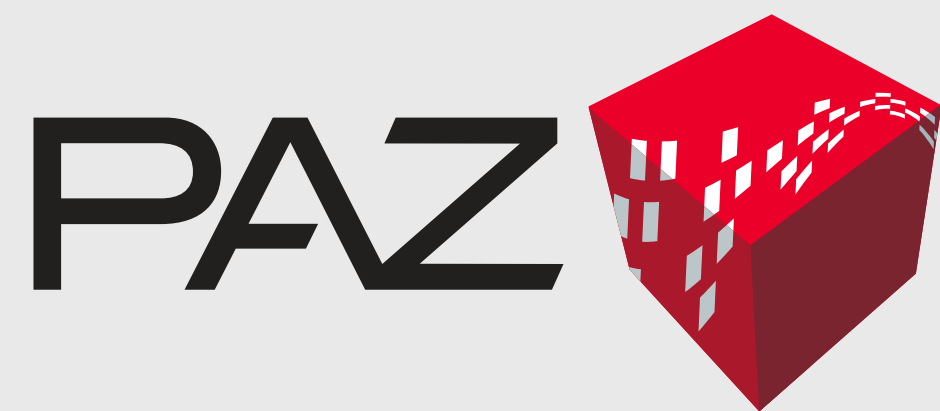
Instalación de luminarias ahorradoras en el edificio.



Sensores de movimiento:

Paneles solares para iluminación de áreas comunes.





PAZ, una inmobiliaria que une a dos de las empresas más sólidas de Perú y Chile.

Cada proyecto desarrollado es el resultado de años de experiencia de una búsqueda permanente por la calidad y la innovación.

+ 15 años cumpliendo sueños

+ 8600 departamentos entregados

+ de 25 proyectos

A close-up, low-angle shot of a person's legs in athletic wear, including leggings and running shoes, captured mid-stride on a paved path. The lighting is warm and golden, suggesting a sunrise or sunset. The background is blurred, showing a path and some foliage.

**Tener un lugar
para salir a correr
con libertad.**

Acceso a cicloavía de la Av. Arequipa.
52 cuadras que recorren diferentes distritos:
Miraflores, San Isidro, Lince y Lima con una
extensión de más de 7 kilómetros.

GALLIA

MIRAFLORES APARTMENTS

CALLE TARAPACÁ 155
ESQUINA AV. AREQUIPA, MIRAFLORES

UN PROYECTO DE:



 986 651 323 | www.paz.pe

  | PazInmobiliariaPeru

*Todas las imágenes reproducidas en este brochure son imágenes referenciales.
Paz Centenario S.A. RUC 20518023579