

savía

DEPARTAMENTOS
AV. BRASIL 1466

Decisión de vida





PRESENTA

savía

DEPARTAMENTOS

Savía es un proyecto de 27 pisos ubicado en Pueblo Libre en la Av. Brasil 1466, límite con Jesús María, en una zona con un alto potencial y muy buena accesibilidad, cerca a zonas comerciales, clínicas, plazas, parques y universidades.

Este proyecto es perfecto para quienes buscan un hogar cómodo, con estilo y accesible, en el cual puedan comenzar su independencia, formar una familia o invertir y rentabilizar su propiedad, de todos modos será una:

savía decisión de vida.



**Lobby elegante
a doble altura*

**Límite con Jesús María*

**Piscina con
vista panorámica*

Cerca de todo lo que puedes necesitar

EDUCACIÓN Y DEPORTE

- 1 Circolo Sportivo Italiano
- 2 Piscina Municipal de Pueblo Libre
- 3 Complejo Deportivo Torre Tagle

SUPERMERCADOS

- 1 Plaza Vea Brasil
- 2 Metro Garzón

SERVICIOS

- 1 Banco Azteca
- 2 Scotiabank
- 3 Banco de la Nación
- 4 BBVA
- 5 Interbank

RESTAURANTES

- 1 Bambos
- 2 Ohashi Maki
- 3 Chicharrones Del Inca
- 4 El Aguajal (Jesús María)
- 5 El Bolivariano
- 6 La Leña
- 7 Naruto
- 8 KFC

SALUD

- 1 Clínica Stella Maris
- 2 Clínica Peruano Japonesa
- 3 Centro de Salud Jesús María
- 4 Clínica Porvenir
- 5 Hospital Santa Rosa



BÚSCANOS EN  Google Maps Y  waze



Imagen referencial



COLORES, PLANTAS Y
TEXTURAS QUE TE DARÁN
PAZ DESDE EL INGRESO



Áreas comunes

Lobby

Un imponente lobby de doble altura que te dará siempre una elegante bienvenida.



Áreas comunes



Plaza Central

Un espacio amplio de descanso y tranquilidad.



Áreas comunes



Imagen referencial

* Área de niños

El espacio perfecto para que los más pequeños se diviertan.

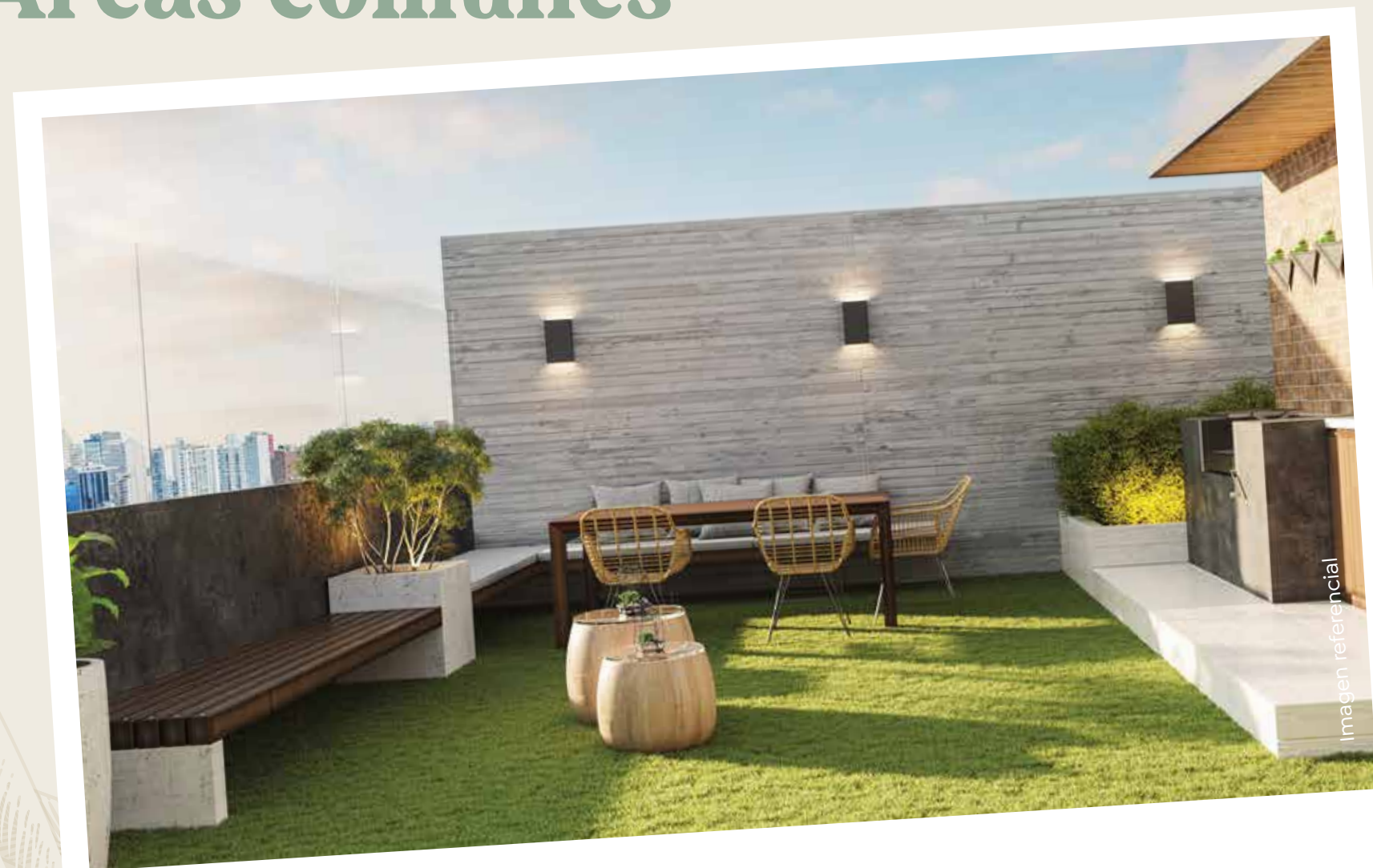


Imagen referencial

*Coworking

Trabaja en un lugar cómodo y funcional sin salir de casa.

Áreas comunes



* Zona de parrillas

Pasa tus fines de semana con una gran vista a la ciudad.

DEPARTAMENTOS
S
AV. BRASIL 1466



* Sala Bar

Escápate de la rutina a tomar un trago, un café, leer o conversar con amigos.

Áreas comunes

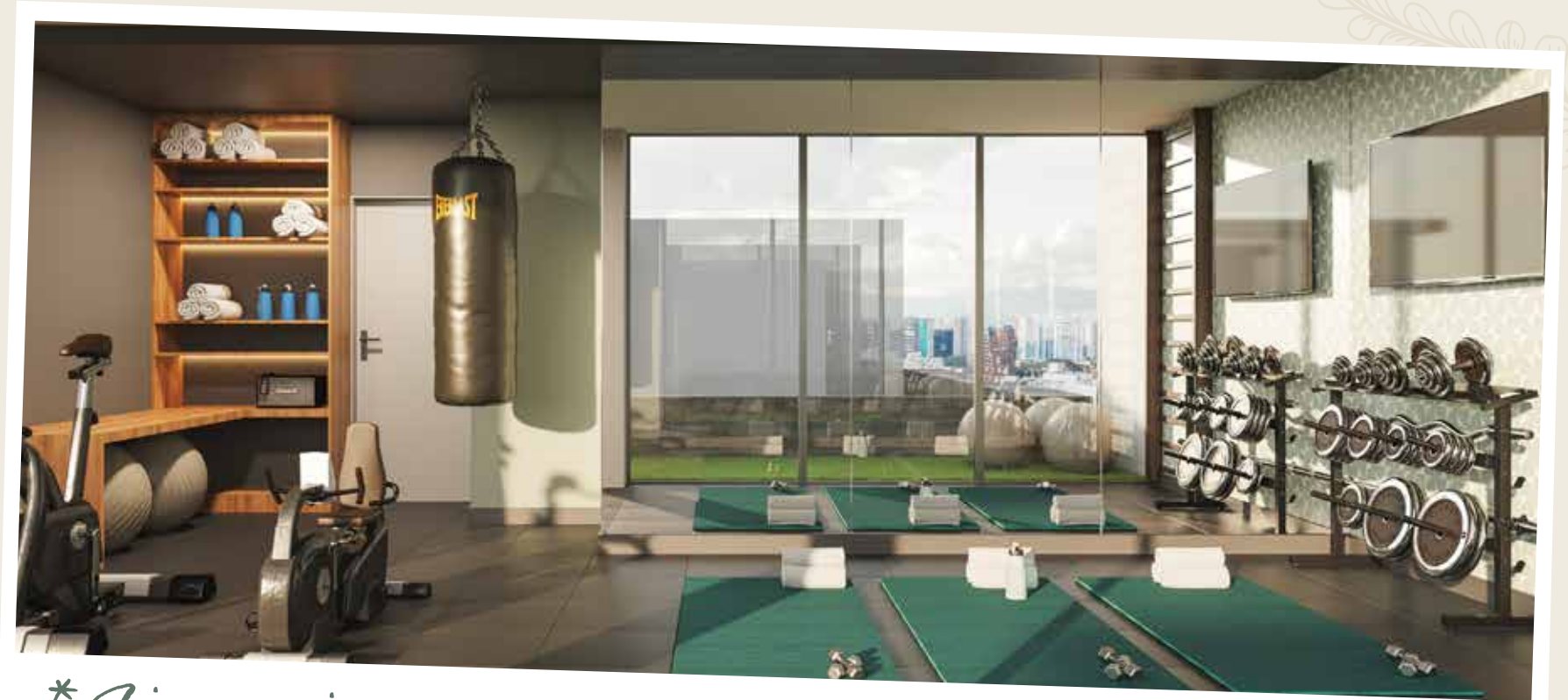


Imagen referencial



**Piscina*

Una gran piscina al borde de la terraza con la mejor vista.



**Gimnasio*

Ten un estilo de vida saludable ejercitando cuerpo y mente.

Departamentos

MODERNIDAD Y
ELEGANCIA EN UN
ESPACIO QUE
TE ACOGE.



Sala / Comedor

Un ambiente fresco, integrado y armonioso.



Imagen referencial

Departamentos



* Sala / Comedor

Un ambiente inspirador y con estilo.

Tipo
Kitchenette



* Cocina

Diviértete cocinando y compartiendo con tu familia.

Departamentos

Estudio

Convierte el estudio en un
lugar ideal para trabajar desde casa.

Imagen referencial



Departamentos



DEPARTAMENTOS
S
AV. BRASIL 1466

Dormitorios

Cómodo, amplio y muy bien iluminado con una gran vista.

savía

DEPARTAMENTOS
AV. BRASIL 1466

LA DECISIÓN QUE TOMAN
LOS QUE CUIDAN A LOS
SUYOS Y BUSCAN UN LUGAR
PARA SENTIRSE LIBRES.

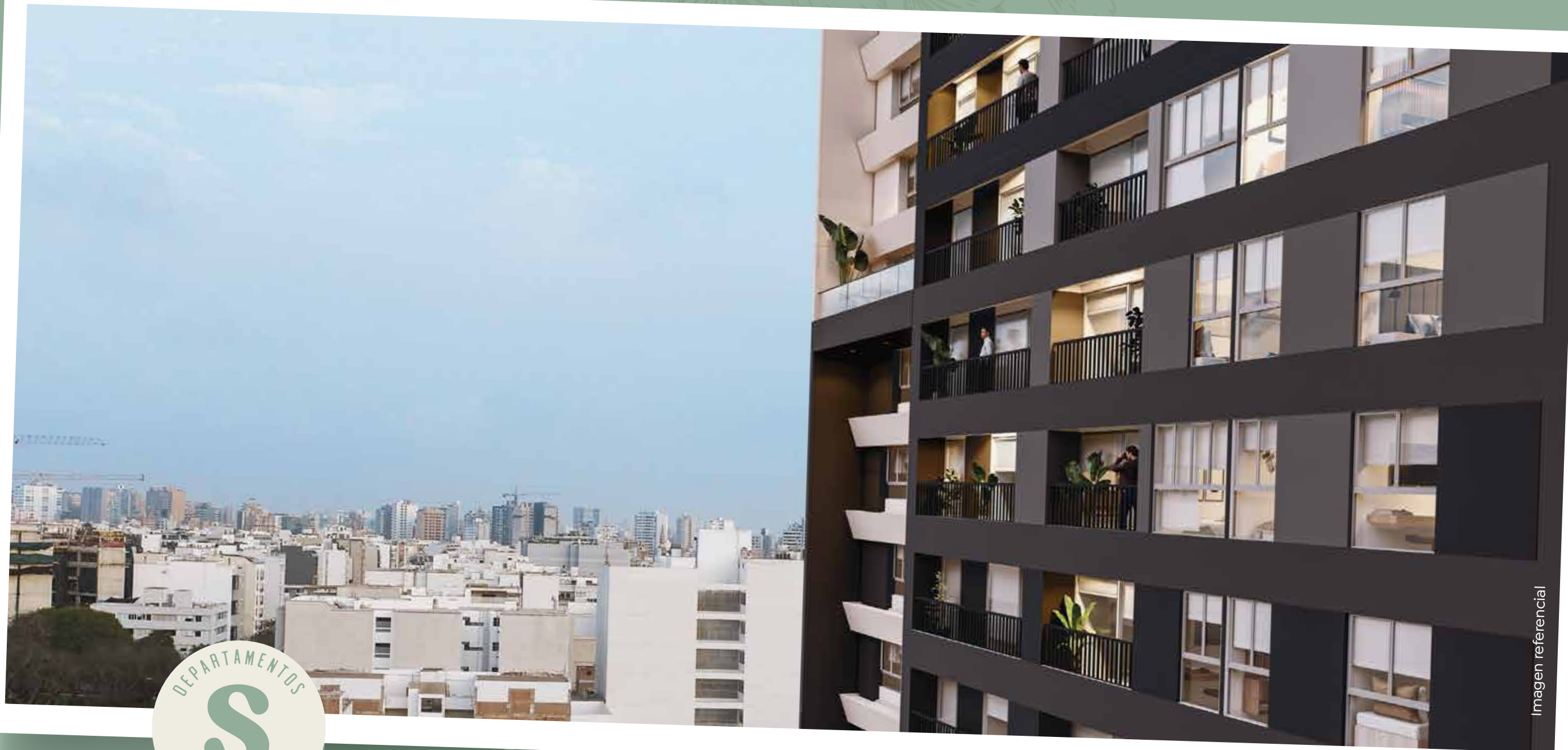


Imagen referencial

NUESTROS PROYECTOS

ENTREGA INMEDIATA



GALIA - MIRAFLORES

ENTREGA NOVIEMBRE 2023



ESCALA - SANTA CATALINA

ENTREGA DICIEMBRE 2023



MAGNOLIA - PUEBLO LIBRE

EN CONSTRUCCIÓN



AMALFI - SAN MIGUEL

EN CONSTRUCCIÓN



REAL- LA VICTORIA

PRE VENTA



PATIO LA PAZ - MIRAFLORES



+15 años
cumpliendo sueños

+8,600
unidades
entregadas

+25
proyectos

www.paz.pe @ f



 984 142 418 | www.paz.pe

  | PazInmobiliariaPeru

*Todas las imágenes reproducidas en este brochure son imágenes referenciales.

Paz Centenario S.A. RUC 20518023579